

DEPUIS / SINCE 1977

# AspirTech

*Aspirateurs centraux / Central vacuums*

PRÉSENT À TRAVERS LE MONDE...  
INTERNATIONAL DISTRIBUTION NETWORK...

INSONORISÉ • DURABILITÉ • PUISSANCE • FILTRATION  
SOUNDPROF • SUSTAINABILITY • POWER • FILTRATION



ASPIRTECH.CA



RÉELLEMENT FABRIQUÉ AU / REALLY MADE IN  
QUEBEC / CANADA



DEPUIS / SINCE 1977

# AspirTech

Aspirateurs centraux / Central vacuums



## 1 MOTEUR

**NOUVEAU**  
Filtration  
sur le dessus

Sur chariot



**NOUVEAU**  
710 Air Watts

DOUBLE FILTRATION **HEPA**

**600**  
**1 MOTEUR**  
**CONDO INSONORISÉ**  
600 Air Watts  
Aspiration maximum  
Maximum suction  
284 cm d'eau (112" of water)

**500**  
**1 MOTEUR**  
**CONDO INSONORISÉ**  
600 Air Watts  
Aspiration maximum  
Maximum suction  
284 cm d'eau (112" of water)

**1500**  
**1 MOTEUR**  
**INSONORISÉ**  
600 Air Watts  
Aspiration maximum  
Maximum suction  
284 cm d'eau (112" of water)

**1500SE**  
**1 MOTEUR**  
**INSONORISÉ**  
710 Air Watts  
Aspiration maximum  
Maximum suction  
356 cm d'eau (140" of water)

## 2 MOTEURS

**3000**  
**2 MOTEURS**  
**INSONORISÉ**  
720 Air Watts  
Aspiration maximum  
Maximum suction  
411 cm d'eau (162" of water)

120 volts



DOUBLE FILTRATION **HEPA**

**4000**  
**2 MOTEURS**  
**INSONORISÉ**  
1000 Air Watts  
Aspiration maximum  
Maximum suction  
498 cm d'eau (196" of water)

240 volts



# AspirTech

Aspirateurs centraux / Central vacuums

- Acier 18 Gauges (diminution vibrations et insonorise) acier du Québec
- Peinture extérieur antirouille durable poudre électrostatique sans thinner (cov) (fabriqué à Montréal)
- Insonorisé en usine pas besoin de muffler (foam du Québec certifiés sans PLOMB ni CADNIUM, PROPRE POUR LA SANTÉ)
- Technologies simple et durable (transfo et relais fabriqués au Québec)
- 2 systèmes de refroidissement (conserve puissance et dimintion usure moteur, raison pour laquelle entrée air en aluminium) aluminium du Québec
- 2 filtrations HEPA (fabriqué à 50% au Québec)
- Latch ou clip placés pour durer (fabriqué à Toronto)
- Emballages 100% recyclé (Victoriaville)



Nos produits sont faits d'acier et d'aluminium d'ici.  
*Our products are manufacturing with steel and aluminium froms Canada.*

Notre peinture et nos insonorisants sont certifiés SANS plomb.  
*Our paint and soundproofing are certified unleaded.*



DOUBLE FILTRATION HEPA

DEPUIS / SINCE 1977

1 MOTEUR

# AspirTech

Aspirateurs centraux / Central vacuums

INSONORISÉ • DURABILITÉ • PUISSANCE • FILTRATION  
SOUNDPROF • SUSTAINABILITY • POWER • FILTRATION



**NOUVEAU**  
Filtration  
sur le dessus



**600**  
**1 MOTEUR**  
**CONDO INSONORISÉ**  
600 Air Watts  
Aspiration maximum  
Maximum suction  
284 cm d'eau (112" of water)

Sur chariot



**600**  
**1 MOTEUR**  
**INSONORISÉ**  
600 Air Watts  
Aspiration maximum  
Maximum suction  
284 cm d'eau (112" of water)



**500**  
**1 MOTEUR**  
**CONDO INSONORISÉ**  
600 Air Watts  
Aspiration maximum  
Maximum suction  
284 cm d'eau (112" of water)

**NOUVEAU**  
710 Air Watts



**1500**  
**1 MOTEUR**  
**INSONORISÉ**  
600 Air Watts  
Aspiration maximum  
Maximum suction  
284 cm d'eau (112" of water)



**1500SE**  
**1 MOTEUR**  
**INSONORISÉ**  
710 Air Watts  
Aspiration maximum  
Maximum suction  
356 cm d'eau (140" of water)



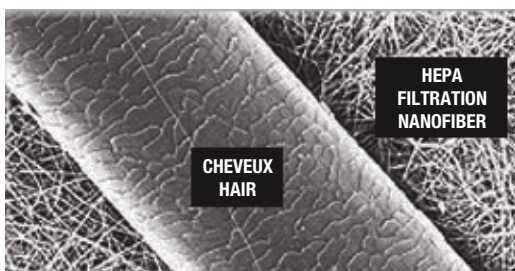


Nos produits sont faits d'acier et d'aluminium d'ici.  
Our products are manufacturing with steel and aluminium froms Canada.

Notre peinture et nos insonorisants sont certifiés SANS plomb.   
Our paint and soundproofing are certified unleaded.



	600 PUISSANCE INSONORISÉ	500 CONDO INSONORISÉ	1500 PUISSANCE INSONORISÉ	1500SE PUISSANCE INSONORISÉ
Décibels / Decibels	56	56	56	59
Diamètre / Diameter	30,5 cm (12")	30,5 cm (12")	30,5 cm (12")	30,5 cm (12")
Hauteur / Height	51 cm (20")	62 cm (24,5")	75 cm (29,5")	75 cm (29,5")
Capacité / Capacity	17 litres (4.5 gal.)	22 litres (5.5 gal.)	28 litres (7 gal.)	28 litres (7 gal.)
Voltage / Voltage	120 V	120 V	120 V	120 V
Ampères / Amperage	12 AMP	12 AMP	12 AMP	14 AMP
Nombre de moteur(s) / Amount of motor(s)	1	1	1	1
Turbines par moteur / Stages per motor	2	2	2	2
Puissance totale HP / Peak HP	1,7 HP	1,7 HP	1,7 HP	2,25 HP
Air Watts / Air Watts	600	600	600	710
Aspiration maximum H2O	284 cm d'eau (112" d'eau)	284 cm d'eau (112" d'eau)	284 cm d'eau (112" d'eau)	356 cm d'eau (140" d'eau)
Maximum suction H2O	284 cm of water (112" of water)	284 cm of water (112" of water)	284 cm of water (112" of water)	356 cm of water (140" of water)
Débit d'air / (L / Sec)	63 L / Sec (133 pi³ / min.)	63 L / Sec (133 pi³ / min.)	63 L / Sec (133 pi³ / min.)	63 L / Sec (133 pi³ / min.)
Air flow (CFM)	133 foot³ / min)	133 foot³ / min)	133 foot³ / min)	133 foot³ / min)
Puissance idéale Ideal Power	Prises murales jusqu'à 4 Wall outlets up to 4	Prises murales jusqu'à 4 Wall outlets up to 4	Prises murales jusqu'à 4 Wall outlets up to 4	Prises murales jusqu'à 6 Wall outlets up to 6
Filtration HEPA / HEPA Filtration	Régulière / Regular	Régulière / Regular	Double / Double	Double / Double



## APPAREILS SILENCIEUX • EFFICACES

### TECHNOLOGIE DE FILTRATION D'AVANT-GARDE

8, Chemin Vimy • St-Joseph de Coleraine (Québec) Canada G0N 1B0  
T 418 423-4986 SF 1 877 423-4986 [www.aspirtech.ca](http://www.aspirtech.ca)



DEPUIS / SINCE 1977

2 MOTEURS

# AspirTech

Aspirateurs centraux / Central vacuums

INSONORISÉ • DURABILITÉ • PUISSANCE • FILTRATION  
SOUNDPROF • SUSTAINABILITY • POWER • FILTRATION



120 volts



240 volts

**3000**

**2 MOTEURS  
INSONORISÉ**

720 Air Watts

Aspiration maximum

Maximum suction

411 cm d'eau (162" of water)

**4000**

**2 MOTEURS  
INSONORISÉ**

1000 Air Watts

Aspiration maximum

Maximum suction

498 cm d'eau (196" of water)





Nos produits sont faits d'acier et d'aluminium d'ici.  
Our products are manufacturing with steel and aluminium froms Canada.

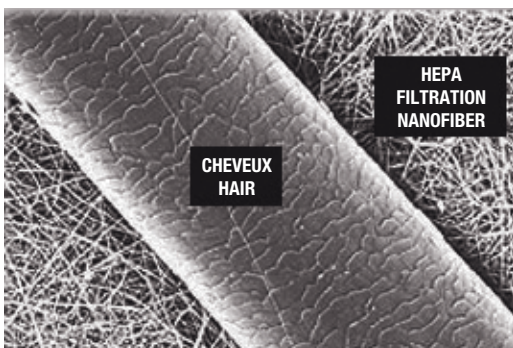
Notre peinture et nos insonorisants sont certifiés SANS plomb.   
Our paint and soundproofing are certified unleaded.



**3000**  
PUISSANCE  
INSONORISÉ

**4000**  
SURPUISSANCE  
INSONORISÉ

Décibels / Decibels	59	62
Diamètre / Diameter	38 cm (15")	38 cm (15")
Hauteur / Height	80 cm (31,5")	80 cm (31,5")
Capacité / Capacity	45 litres (12 gal.)	45 litres (12 gal.)
Voltage / Voltage	120 V	240 V
Ampères / Amperage	15 AMP	12 AMP
Nombre de moteur(s) / Amount of motor(s)	2	2
Turbines par moteur / Stages per motor	2 (Série)	2 (Série)
Puissance totale HP / Peak HP	3 HP	4 HP
Air Watts / Air Watts	720	1000
Aspiration maximum H2O	411 cm d'eau (162" d'eau)	498 cm d'eau (196" d'eau)
Maximum suction H2O	411 cm of water (162" of water)	498 cm of water (196" of water)
Débit d'air / (L / Sec)	52 L / Sec (110 pi³ / min.)	69 L / Sec (146 pi³ / min.)
Air flow (CFM)	110 foot³ / min)	146 foot³ / min)
Puissance idéale Ideal Power	Prises murales jusqu'à 9 Wall outlets up to 9	Prises murales jusqu'à 12 Wall outlets up to 12
Filtration HEPA / HEPA Filtration	Double / Double	Double / Double



## APPAREILS SILENCIEUX • EFFICACES

### DE FILTRATION D'AVANT-GARDE

## SACS ET FILTRES / BAGS AND FILTERS

POUR ASPIRATEUR / FORVACUUM CLEANER



### FI-395H-3-A

#### Sacs microfiltre HEPA anti-allergènes

ASPIRTECH

Paquet de 3 sacs

Les sacs anti-allergènes avec microfiltration AspirTech pour aspirateurs centraux sont conçus pour répondre aux besoins des personnes souffrant d'allergies ou possédant des animaux de compagnies. Avec sa filtration à 99,9% ces sacs sont durables et plus résistant que les sacs en papier régulier.

### FI105

#### Filtre du moteur dome pour modèles 500 et 600

ASPIRTECH

- gris -



### FI1525

#### Filtre en tissu

Filtre permanent  
pour tous les modèles

ASPIRTECH





## SÉPARATEUR DE POUSSIÈRES FINES PAR LA TECHNOLOGIE CYCLONIQUE REVUE ET AMÉLIORÉE



### AVANTAGES

- Fabriqué d'acier 18 gauges
- Peint de peinture époxyde
- Facile d'entretien
- Économique
- Durable
- S'adapte à tous types d'aspirateurs puissants

**CAPACITÉ 20 LITRES**

### EFFICACITÉ

L'air vicié entre dans le dépoussiéreur, entraîné par un mouvement rotatif, les particules en suspension dans l'air subissent alors les effets d'une force centrifuge puis sont déposées au fond de la cuve réceptacle, puis l'air propre est redirigé vers l'aspirateur ASPIRTECH. L'efficacité augmente si la taille des particules est plus grande.

### CHAMPS D'APPLICATIONS

- Industrie du bois • Lave-Auto • Métallurgie • Pharmaceutique • Denturologique • Salon de coiffure
- Sablage au jet • Agroalimentaire • Plastique • CNC



Nos produits sont faits d'acier et d'aluminium d'ici.  
*Our products are manufacturing with steel and aluminium froms Canada.*

Notre peinture et nos insonorisants sont certifiés SANS plomb.   
*Our paint and soundproofing are certified unleaded.*



## Ensembles d'accessoires pour aspirateur central Central Vacuum Cleaner Accessories Kits



### KIT SOLIROC

#### ENSEMBLE POUR ASPIRATEUR CENTRAL

- BOYAU 30' / 9m, 35' / 10m,  
40' / 12m, 50' / 15m
- POIGNÉE POMPE À GAZ
- MANCHON TÉLESCOPIQUE
- ACCESSOIRES GRIS

#### CENTRAL VACUUM CLEANER KIT

- 30' / 9m, 35' / 10m,  
40' / 12m, 50' / 15m HOSE
- GAS PUMP HANDLE
- TELESCOPIC WAND
- GREY ACCESSORIES

### KIT11EZ

#### BALAI ÉLECTRIQUE

#### ENSEMBLE POUR ASPIRATEUR CENTRAL

- BOYAU 30' / 9m, 35' / 10m,  
40' / 12m
- POIGNÉE POMPE À GAZ
- 24V - 110V
- MANCHONS TÉLESCOPIQUES
- BALAI ÉLECTRIQUE
- ACCESSOIRES GRIS

#### CENTRAL VACUUM CLEANER KIT

- 30' / 9m, 35' / 10m,  
40' / 12m HOSE
- GAS PUMP HANDLE
- 24V - 110V
- TELESCOPIC WANDS
- POWER NOZZLE

### KIT360G

#### BALAI ÉLECTRIQUE

#### ENSEMBLE POUR ASPIRATEUR CENTRAL

- BOYAU 30' / 9m, 35' / 10m,  
40' / 12m
- POIGNÉE POMPE À GAZ
- 24V - 110V - GRIS
- MANCHONS TÉLESCOPIQUES
- BALAI ÉLECTRIQUE WESSEL WERK
- ACCESSOIRES DE LUXE GRIS

#### CENTRAL VACUUM CLEANER KIT

- 30' / 9m, 35' / 10m,  
40' / 12m HOSE
- TELESCOPIC WAND
- 24V - 110V - GREY
- GAS PUMP HANDLE
- POWER NOZZLE WESSEL WERK
- DELUXE GREY ACCESSORIES



## Boyaux rétractables dans mur avec ses accessoires Retractable hose in the wall with its accessories

POUR ASPIRATEUR CENTRAL / FOR CENTRAL VACUUM CLEANER



**Disponible :** en 30 pieds, 40 pieds, 50 pieds ou 60 pieds

**Disponible :** poignée arrêt / départ on/off WIFI

### ENSEMBLE COMPLET RÉTRACTABLE

*Boyaux recouverts d'une housse ultra lisse protégeant vos meubles.*

#### ACCESSOIRES :

Lot de colliers de serrage en plastique  
Manchon télescopique avec support  
Brosse combinée à tapis/plancher  
Brosse à divan  
Brosse à épousseter  
Outil en coin 9"  
Sac de rangement

#### ÉLÉMENTS D'INSTALLATION :

Guide d'installation  
3x coudes 90 (32 cm)  
2x coudes 45 (18 cm)  
2x coudes 22.5 (10.3 cm)  
1x coude 45 en Y  
14x unions à rainure  
1x union mâle femelle (rouge)  
12x attaches-tuyau  
Lot de colliers de serrage en plastique  
1x plaque murale  
1x plaque de montage  
Contenant de colle 125 ml  
Fil basse tension 24 volts

### BOYAU POIGNÉE RÉGULIÈRE

Accessoires et éléments d'installation

#### AC-EB030-R

Ensemble boyaux rétractable 30' - Poignée régulière

#### AC-EB040-R

Ensemble boyaux rétractable 40' - Poignée régulière

#### AC-EB050-R

Ensemble boyaux rétractable 50' - Poignée régulière

#### AC-EB060-R

Ensemble boyaux rétractable 60' - Poignée régulière

### BOYAU POIGNÉE WIFI

Accessoires et éléments d'installation

#### AC-EB030-RW

Ensemble boyaux rétractable 30' - Poignée on/off

#### AC-EB040-RW

Ensemble boyaux rétractable 40' - Poignée on/off

#### AC-EB050-RW

Ensemble boyaux rétractable 50' - Poignée on/off

#### AC-EB060-RW

Ensemble boyaux rétractable 60' - Poignée on/off

## Ensembles d'accessoires / Accessories Kits

POUR ASPIRATEUR CENTRAL / FOR CENTRAL VACUUM CLEANER

**GARAGE**

KIT30BK (30')  
KIT35BK (35')



Ensemble pour aspirateur central de **GARAGE** avec brosse,  
support, outil et boyau de 30' ou 35'

Garage central vacuum kit with brushes,  
hanger, tool and 30' or 35'

Noir / Black

## Accessoire prise et boyau rétractable Plug and retractable hose accessory

POUR ASPIRATEUR CENTRAL / FOR CENTRAL VACUUM CLEANER

### Wally Flex

Disponible en blanc et noir  
S'étire jusqu'à 13' (4 m)  
Rapide et pratique  
Facile à utiliser et à installer  
Joli et chic



## Boyaux avec interrupteur / Hoses with on/off switch - 24V

POUR ASPIRATEUR CENTRAL / FOR CENTRAL VACUUM CLEANER



hose  
1 3/8" - 30'

**Poignée pompe à gaz et  
barrure à bouton**  
Gaz pump handle & button lock

Pied / Feet

**B0338VF** ..... 30' (Gris / Grey)  
**B0538VF** ..... 35' (Gris / Grey)

**EXTENSION POUR BOYAU  
HOSE EXTENSION**

**B013812G**



Extension de boyau à bas voltage  
Low voltage extension hose  
Marche/Arrêt - On/Off - 12'



Boyaux électrique complet  
Complete electric hose  
1 3/8" - 30'

**Poignée pompe à gaz et  
barrure à bouton**  
Gaz pump handle & button lock

Pied / Feet

**BOHA338G**..... 30' (Gris / Grey)  
**BOHA538G**..... 35' (Gris / Grey)  
**BOHA738G**..... 40' (Gris / Grey)  
**BOHA838G**..... 50' (Gris / Grey)

## Boyaux avec interrupteur / Hoses with on/off switch - 24V / 110V

POUR ASPIRATEUR CENTRAL / FOR CENTRAL VACUUM CLEANER



Boyaux pour aspirateur central  
9 m (30') - 35 mm (1 3/8" dia) - gris  
Bouton marche-arrêt - Bouton-barrure

**Poignée pistolet et  
barrure à bouton**  
Gun handle & button lock

Pied / Feet

**B0338BL**..... 30' (Gris / Grey)  
**B0538BL** ..... 35' (Gris / Grey)  
**B0738BL** ..... 40' (Gris / Grey)  
**B0838BL** ..... 50' (Gris / Grey)



Boyaux électrique complet  
avec poignée pivotante - 30'  
Complete electrical hose  
with swivel handle - 30'

**Poignée pompe à gaz et  
barrure à bouton**  
Gaz pump handle & button lock

Pied / Feet

**B02430EZ** ..... 30' (Gris / Grey)  
**B02435EZ** ..... 35' (Gris / Grey)  
**B02435EZAG**..... 35' (Argent / Silver)  
**B02440EZ** ..... 40' (Gris / Grey)  
**B02450EZ** ..... 50' (Gris / Grey)

## Boyaux / Hoses

POUR ASPIRATEUR / FOR VACUUM CLEANER

**1 1/4"**

Boyaux / Hoses

**BO125**



**Magnum**  
**Anti-écrasement**

Boyaux seul / Hose only

**Pied / Feet**

**BO12530** ..... **30'** (Gris, noir / Grey, black)

**BO12550** ..... **50'** (Gris, noir / Grey, black)

**BO125** ..... **60'** (Gris, noir / Grey, black)

**1 3/8"**

Boyaux / Hoses

**BO138G**



**Économique / Economic**

**Anti-écrasement**

Boyaux seul / Hose only

EASY GRIP - 1 3/8" x 60'

**Pied / Feet**

**BO13830G** ..... **30'** (Gris / Grey)

**BO13835G** ..... **35'** (Gris / Grey)

**BO138G** ..... **60'** (Gris / Grey)

**1 1/2"**

Boyaux / Hoses

**BO111BK**



**Qualité supérieure / Top quality**

**Anti-écrasement**

Boyaux seul / Hose only

EASY GRIP - 1 1/2" x 50'

**Pied / Feet**

**BO111BKP** ..... **10', 20', 30'** (Noir / Black)

**BO111P** ..... **10', 20', 30'** (Gris / Grey)

**BO111** ..... **50'** (Gris / Grey)

**BO111BK** ..... **50'** (Noir / Black)

**BO359**



**Magnum**

**Anti-écrasement**

Boyaux seul / Hose only

1 1/2" x 50'

**Pied / Feet**

**BO359P** ..... **10', 20', 30'** (Gris / Grey)

**BO359** ..... **50'** (Gris / Grey)

**BO211**



**Renforcé de métal / Metal reinforced**

Boyaux seul / Hose only

VACUFLEX - 1 1/2" x 50'

**Pied / Feet**

**BO211P** ..... **10', 20', 30'** (Noir / Black)

**BO211** ..... **50'** (Gris / Grey)

**2"**  
Boyaux / Hoses

**BO20050**



**Économique / Economic**

Boyaux seul / Hose only  
ZEPHLEX - 2" x 50'

**Pied / Feet**

**BO20050**.....**50'** (Gris/Grey)

**BO20050P**.....**10', 20', 30'** (Gris/Grey)

**BO400**



**G-Vac**

Boyaux seul / Hose only  
VACULOX - 2" x 25'

**Pied / Feet**

**BO400**.....**25'** (Gris/Grey)

**BO500**.....**50'** (Gris/Grey)

**BO559**



**Magnum**

Boyaux seul / Hose only  
2" x 50'

**Pied / Feet**

**BO559**..... **50'** (Gris, noir / Grey, black)

**BO511**



**Renforcé de métal / Metal reinforced**

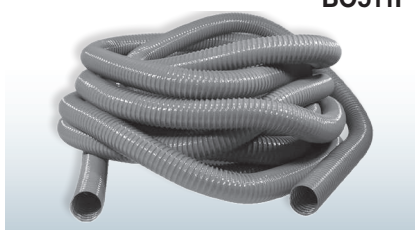
Boyaux seul / Hose only  
2" x 50'

**Pied / Feet**

**BO511P** ..... **10', 20', 30'** (Noir/Black)

**BO511** .....**50'** (Gris/Grey)

**BO511F**



**VACUFLEX**

**Renforcé de métal / Metal reinforced**

Boyaux seul / Hose only  
2" x 50'

**Pied / Feet**

**BO511F** .....**50'** (Gris/Grey)

**BO300**



**Économique / Economic**

Boyaux seul / Hose only  
VACULOX - 3" x 25'

**Pied / Feet**

**BO300**.....**25'** (Gris/Grey)

**3"**  
Boyaux / Hoses



## Brosses et accessoires / Brushes & Accessories

POUR ASPIRATEUR / FOR VACUUM CLEANER

### BROSSES À PLANCHER FLOOR BRUSHES

BRU104G



Brosse à plancher universelle avec  
crin de cheval et coude en métal  
Fit all floor brush  
with horsehair and metal elbow  
1¼" x 10" - Gris / Grey

BRU104PG



Brosse à plancher universelle  
avec crin de cheval - Coude plastique  
Fit all floor brush  
with horsehair - Plastic elbow  
1¼" x 10" - Gris / Grey

BRW300



Brosse à plancher universelle avec  
crin de cheval et roues  
Fit all floor brush  
with horsehair and wheels  
1¼" x 12" - Gris / Grey

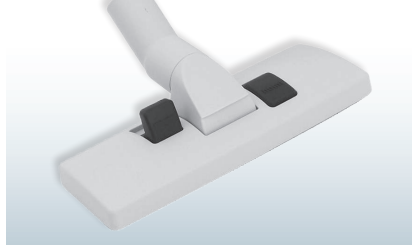
BRU54G



Brosse à plancher universelle avec  
crin de cheval de style ElectroLux  
Fit all floor brush  
with horsehair ElectroLux style  
1¼" x 12" - Gris / Grey

### BROSSES COMBINÉES COMBINED BRUSHES

BRS103GP



Brosse avec sélecteur pour planchers ou tapis  
avec une base de plastique  
Brush with selector for floors and carpets  
with plastic plate  
1¼" x 10" - Gris / Grey

BRW272G



Brosse avec sélecteur pour planchers ou tapis  
avec une base de métal  
Brush with selector for floors and carpets  
with metal plate  
1¼" x 10" - Gris / Grey

### BROSSE À ÉPOUSSETAGE DUSTING BRUSHES

BRU105G



Brosse à épousseter  
universelle en poil de cheval  
Dusting brush  
with horsehair  
1¼" - Gris / Grey

## Brosses et accessoires / Brushes & Accessories

POUR ASPIRATEUR / FOR VACUUM CLEANER

### BROSSE À DIVAN UPHOLSTERY BRUSHES

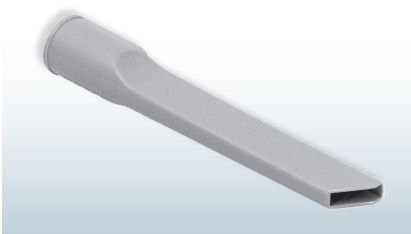
BRU102G



Brosse à divan universelle  
Fit all upholstery brush  
1 1/4" - Gris / Grey

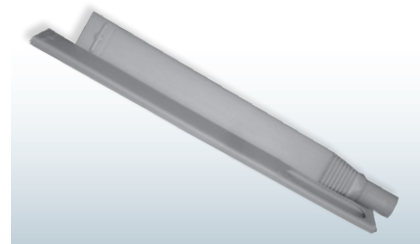
### OUTILS POUR LES COINS CREVICE TOOLS

BRU101G



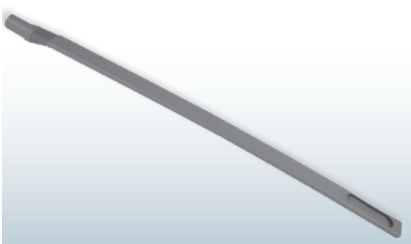
Outil pour les coins  
universel  
Fit all crevice tool  
1 1/4" x 9" - Gris / Grey

BRU191



Outil pour les coins en deux parties  
de 18 1/2" de longueur  
Crevice tools in two 18 1/2"  
length parts  
CANPLAS - 1 1/4" x 37" x 2" - Gris / Grey

BRU191L



Outil plat pour les coins  
flexible universel  
Fits all flat flexible crevice tool  
1 1/4" x 36" - Gris / Grey

BRU801G



Outil pour les coins DE LUXE  
universel  
Fit all crevice tool DELUXE  
1 1/4" - Gris / Grey

### OUTIL POUR LES PLANCHERS FLOOR TOOL

BR800MIC



Brosse vadrouille en microfibre  
Microfiber dust mop  
1 1/4" - Gris / Grey

## Supports et rangements / Holders & Utility Bags

POUR ASPIRATEUR CENTRAL / FOR CENTRAL VACUUM CLEANER

### SUPPORTS ET RANGEMENTS HOLDERS & UTILITY BAGS

IT10



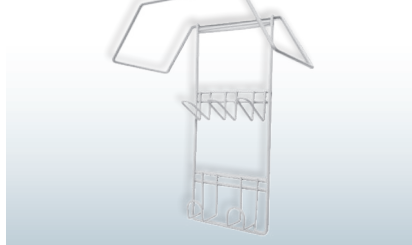
Support en métal pour boyau  
d'aspirateur central  
Central vacuum metal hose hanger

IT11G



Support à accessoires en plastique,  
installation sur manchon  
Plastic accessories caddy on wand  
Gris / Grey

IT20BS



Petit support pour les accessoires  
et le boyau d'aspirateur  
Small metal hose & tools caddy  
Blanc / White

IT18



Support mural en plastique pour manchon  
Plastic wall bracket for wand  
Noir / Black

IT17



Petit support de rangement en toile  
avec pochettes individuelles  
pour les accessoires d'aspirateur  
Small canvas storage rack  
with individual pockets  
for vacuum cleaner accessories

ITMESH



Sac à outils pour accessoires  
d'aspirateur central  
Tool bag for accessories  
central vacuum

## Ensembles de brosses / Brushes Kit

POUR ASPIRATEUR / FOR VACUUM CLEANER

### ENSEMBLES DE BROSSES BRUSHES KIT

KI103G12



Ensemble de brosses combinées  
Tool kit combo  
Gris / Grey

KI300



Ensemble de brosses, brosse à  
plancher sur roues  
Tool kit, floor tool on wheels  
Gris / Grey

KI320G



Ensemble d'accessoires  
avec brosse de 12"  
Tool kit with 12" floor brush  
WESSEL - Gris / Grey



## Brosse universelle pour les poils d'animaux de compagnie

## Fit All Brushe for pet hair

POUR ASPIRATEUR / FOR VACUUM CLEANER

### UNIVERSELLE FIT ALL

BRW120



Brosse pivotante avec tiges en caoutchouc pour  
les poils d'animaux de compagnie  
Swivel brush with rubber rods for pet hair  
Gris / Grey

BRA119

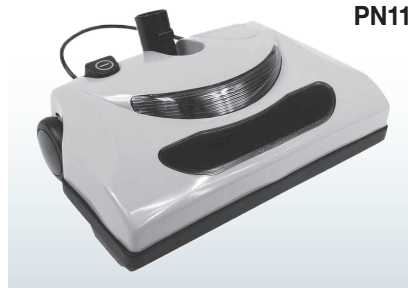


Brosse peigne pour animal poils longs  
Comb brush for long hair animal  
Noir / Black

## Balais électriques / Power Nozzles

POUR ASPIRATEUR / FOR VACUUM CLEANER

**BALAI  
ÉLECTRIQUES  
POWER  
NOZZLES**



PN11

Balai électrique à courroie dentelée de 12"  
12" Power nozzle with geared belt  
Gris / Grey



PN33

Balai électrique  
Largeur de nettoyage de 30,5 cm (14")  
Hauteur ajustable - Déclenchement rapide  
Argent - Courroie plate - Manchon télescopique  
- Lumière frontale - Rouleau-brosse

## Balais mécaniques / Mechanical Sweepers

POUR ASPIRATEUR / FOR VACUUM CLEANER

**BALAI  
MÉCANIQUES  
MECHANICAL  
SWEEPERS**



B2600

Balai mécanique sans fil  
à brosse double  
Mechanical and wireless sweeper,  
double brush  
Bissel - Bleu / Blue



PCS2

Balai mécanique à batterie  
Battery operated mechanical sweeper  
Perfect - Bleu / Blue

## Balai manuel / Manual Sweeper

POUR ASPIRATEUR / FOR VACUUM CLEANER

**BALAI  
MANUEL  
MANUAL  
SWEEPER**



B2600SC

Balai manuel commercial  
Largeur de nettoyage de 10,5 pouces  
avec deux brosses d'angle

## Balais à air / Air Nozzles

POUR ASPIRATEUR / FOR VACUUM CLEANER

**BALAIS  
À AIR  
AIR  
NOZZLES**

T972



Balai à air pour tous les types de planchers  
Air nozzle for all kind of floors  
**Rug Rat** - Blanc / White

TT160G



Mini balai à air  
Mini air nozzle  
1 ¼" x 6"  
Gris / Grey

TK284



Balai à air  
Air nozzle  
1 ¼" x 12" - **Wessel Werk** - Gris / Grey

TK280RG



Balai à air  
Air nozzle  
1 ¼" x 12" - Gris / Grey

TP210



Balai à air avec deux bandes de poils  
Air nozzle with two hair strips  
12" - **Turbocat** - Blanc / White

**KITSSS**



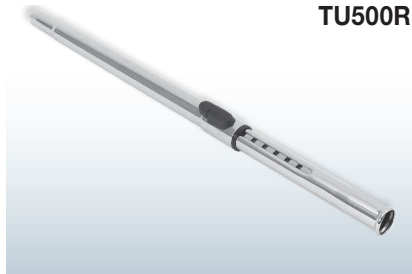
Ensemble de trois brosses comprenant 2 balais à air et une brosse en microfibre pour les planchers durs - grise  
Set of three brushes including 2 air brooms and a microfiber brush for hard floors - gray

## Manchons universels / Fit All Wands

POUR ASPIRATEUR / FOR VACUUM CLEANER

**MANCHONS  
TÉLESCOPIQUES  
TELESCOPIC  
WANDS**

**TU500R**



Manchon télescopique avec  
dispositif de protection du pouce  
Aluminium universal  
thumb saver protection  
1¼" x 37½"

**TU500SST**



Manchon télescopique en acier inoxydable  
avec dispositif de protection du pouce  
Stainless steel telescopic wand with  
button hole and thumb saver protection  
1¼" x 38"

**TU601SS**



Manchon télescopique en acier inoxydable  
avec bouton trou et protège pouce  
Stainless steel telescopic wand  
with button hole and thumb guard  
1¼" x 37"

## Housses pour boyau / Hoses Covers

POUR ASPIRATEUR / FOR VACUUM CLEANER

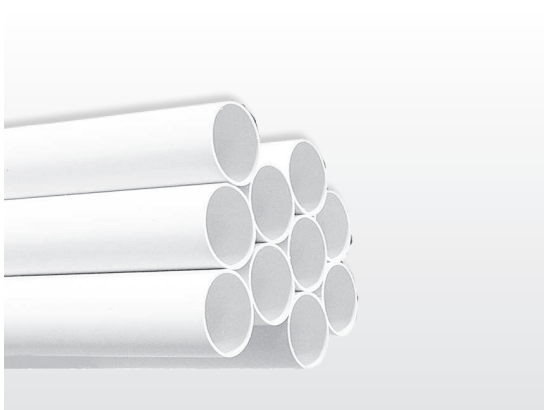
**HOUSSES  
POUR BOYAU  
HOSES COVER**

**DI30JV (30') - DI35JV (35')- DI40JV (40')**



Housse pour boyau de 30', 35' ou 40'  
30', 35' or 40' hose cover  
Gris / Grey

## Ensemble pour l'installation d'aspirateur central Central Vacuum Cleaner Installation Kits

**CI-FT3003SOL****ENSEMBLE D'INSTALLATION 3 PRISES POUR  
ASPIRATEUR CENTRAL - BLANC****3 INLETS FITTING KIT FOR CENTRAL VACUUM  
CLEANER - WHITE****CI-4000-5****TUYAUTERIE 2" / 5 cm DE DIAMÈTRE x 5' / 1.5 m  
DE LONGUEUR, VENDU EN PAQUET DE 50' / 15.24 m  
BLANC****AUTRES LONGUEURS DISPONIBLES****2" / 5 cm DIAMETER x 5' / 1.5 m LONG CENTRAL VACUUM  
PIPE SOLD BY 50' / 15.24 m BUNDLE**



## Raccords par genre / Fittings By Kind

POUR ASPIRATEUR CENTRAL / FOR CENTRAL VACUUM CLEANER

### 45° COUDES ELBOW

CI-FT2046



Coude 45° raccord en "Y"  
Fitting elbow 45° "Y"

CI-FT2008



Coude 45° raccord en "L"  
Fitting elbow 45° "L"

CI-FT2009



Coude 45° raccord en "L"  
Fitting elbow 45° "L"

### 90° COUDES

CI-FT2001



Coude sweep 90°  
Fitting sweep elbow 90°

CI-FT2002



Coude sweep 90° SPIGOT  
Fitting sweep elbow 90° SPIGOT

CI-FT2004



Coude court 90°  
Fitting short elbow 90°

CI-FT2504



Coude très court 90° - 3" et 4"  
Fitting very short elbow 90° - 3 and 4"

CI-FT2005



Coude 90° MEDIUM  
Fitting elbow 90° MEDIUM

CI-FT2003



Coude 90° raccord en "T"  
Fitting elbow 90° "T"

CI-FT2103



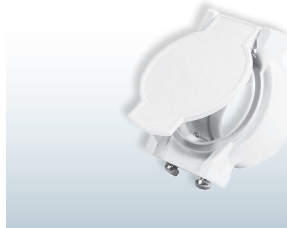
Raccord en "T"  
Fitting "T"

## Raccords par genre / Fittings By Kind

POUR ASPIRATEUR CENTRAL / FOR CENTRAL VACUUM CLEANER

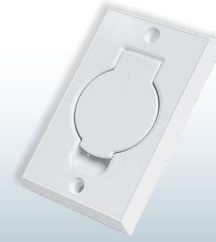
### PRISES MURALES INLET VALVES

CI-FT47



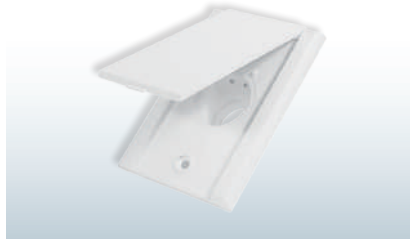
Plaque d'utilité et de contact électrique  
Utility valve and electric contact

CI-FT50



Prise murale  
Inlet valve  
BLANC / WHITE

CI-FT60



Prise murale  
Inlet valve  
BLANC / WHITE - NOIR / BLACK

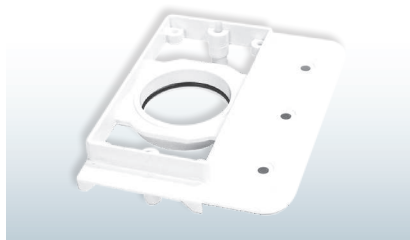
CI-FT40



Prise murale en **MÉTAL**  
**METAL** inlet valve  
CHROME- BRONZE

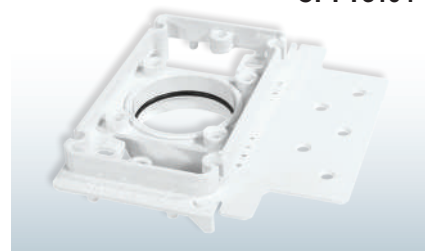
### 3" - 4" PLAQUES DE MONTAGE MURAL WALL MOUNTING PLATES

CI-FT3103



Plaque de montage mural  
Fitting back up plate wall central 3"

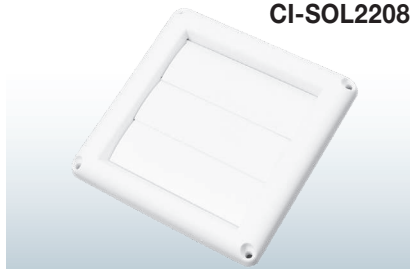
CI-FT3104



Plaque de montage mural  
Fitting back up plate wall central 4"

### SORTIE D'AIR EXHAUST VENT

CI-SOL2208



Sortie d'air (style sècheuse)  
Exhaust vent (dryer style)  
BLANC / WHITE

CI-FT3030



Sortie d'air  
Exhaust vent  
BLANC / WHITE

Raccords - Plaques - Sortie d'air / Fittings - Plates - Exhaust Vent

## Raccords par genre / Fittings by type

POUR ASPIRATEUR CENTRAL / FOR CENTRAL VACUUM CLEANER

### AUTRES RACCORDS OTHER FITTINGS

CI-FT2013P



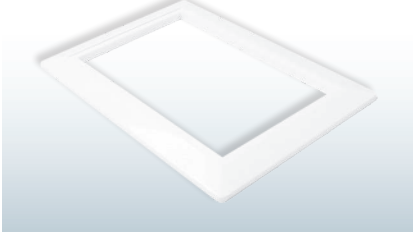
Bouchon de tuyau 2"  
Fitting pipe cap 2"

CI-FT2017



Attache pour tuyau de 2"  
Fitting strap for 2" pipe

CI-FT1600WH



Cadrage de prise  
Fitting trim inlet plate

CI-FT1300-1P



Plaque temporaire  
Fitting temporary cover

CI-FT2850



Adaptateur pour prise murale  
Fitting adaptor inlet

CI-FT2027



2" à / to 1 7/8"  
Accessoires d'installation pour moteur tangentiel  
Fitting for tangential motor

CI-FT2010



Raccord à tuyau 2" - Arrêt  
2" Pipe connection - Stop

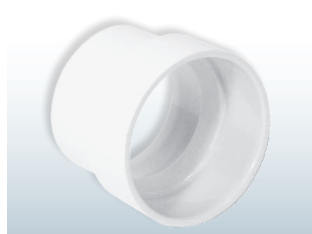
CI-FT2034



Coude court spécial en forme de "T"  
Special "T" shaped short elbow

## RÉDUCTEURS / REDUCERS

CI-FT2016



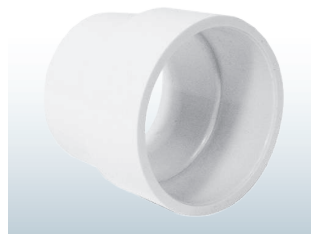
Adaptateur prise central 2" à 1 3/4"  
Fitting adaptor central  
inlet 2" to 1 3/4"

CI-FT2015



Adaptateur prise central 2" à 1 13/16"  
Fitting adaptor central  
inlet 2" to 1 13/16"

CI-FT2014



Extension de prise central 1 5/8" x 1 1/2"  
Fitting valve extension  
central 1 5/8" x 1 1/2"

CI-FT2026



Joint réducteur central 2" x 1 5/8"  
Fitting valve reducer bushing  
central 2" x 1 5/8"

## VACPAN - VACPAN II

POUR ASPIRATEUR CENTRAL / FOR CENTRAL VACUUM CLEANER

**VACPAN**



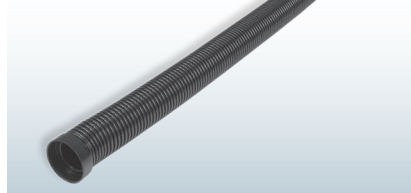
**AC-DI500W**

Porte-poussière automatique  
pour aspirateur central  
Automatic dust pan for central vacuum  
BLANC / WHITE



**AC-DI500BK**

Porte-poussière automatique  
pour aspirateur central  
Automatic dust pan for central vacuum  
NOIR / BLACK



**AC-DI500BO**

Boyard d'installation pour aspirateur central  
et VACU SWEEP  
Central vacuum and VACU SWEEP  
installation hose

## Produits pour atelier / Shop Products

POUR ASPIRATEUR / FOR VACUUM CLEANER

**DIVERS  
PRODUITS  
VARIOUS  
PRODUCTS**



DI107

0 -160 kPa  
Jauge à succion  
Suction gauge



DI109

.23 Litre / Liter (237 ML)  
Colle tout usage  
General purpose glue  
Pour / For: Boyau / Hose



DI109S

120 ML  
Colle tout usage  
General purpose glue  
Pour / For: Boyau / Hose



CI-FT3507

250 ML  
Colle à solvant pour PVC - Transparent  
Pour les tuyaux et raccords  
Solvent glue for PVC - Transparent  
For pipes and fittings



FT2000H1

Outil pour couper les tuyaux en PVC de 2"  
2" PVC pipe cutter  
Pour / For :  
Aspirateur central / Central vacuum cleaner

**FILAGE  
WIRE**



CI-FIL24V-150M

24 V - 22AWG - 150 M  
Fil électrique  
Electric wire

## Raccords par genre / Fittings by type

POUR ASPIRATEUR CENTRAL / FOR CENTRAL VACUUM CLEANER

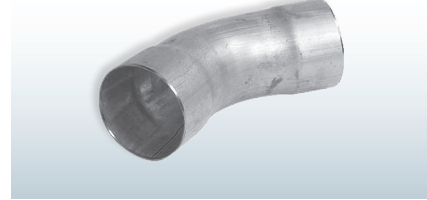
**2"**  
**RACCORD EN MÉTAL**  
**METAL FITTINGS**

FTM1189



Union en métal pour tuyau de 2"  
Fitting metal pipe coupling

FTM1190



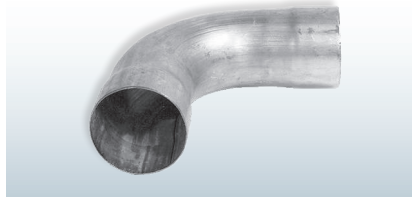
45°  
Coude en métal / Fitting metal elbow

FTM1191



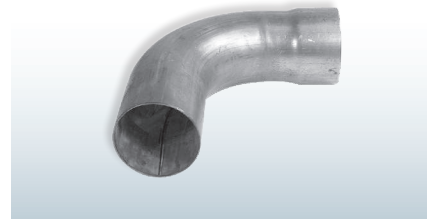
45° - SPIGOT  
Coude en métal / Fitting metal elbow

FTM1192



90°  
Coude en métal / Fitting metal elbow

FTM1193



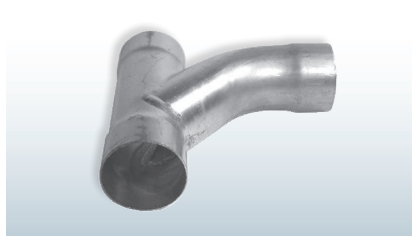
90° - SPIGOT  
Coude en métal / Fitting metal elbow

FTM1194



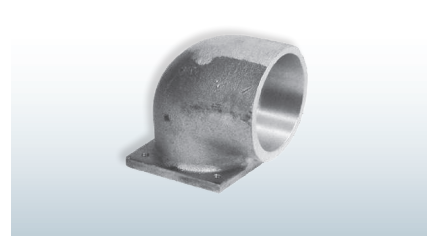
45° - «TY»  
Coude en métal / Fitting metal elbow

FTM1195



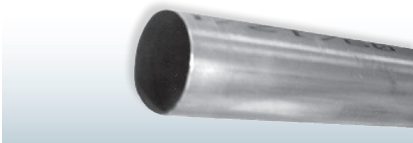
90° - «TY»  
Coude en métal / Fitting metal elbow

FTM7044



90°  
Adaptateur en métal / Fitting metal adaptor

FTM80



Tuyauterie en métal  
2" diamètre - 2,4 m (8') de longueur

FTM110



Bague de caoutchouc pour sceller les tuyaux  
de métal de 2" de diamètre

FTM1188S



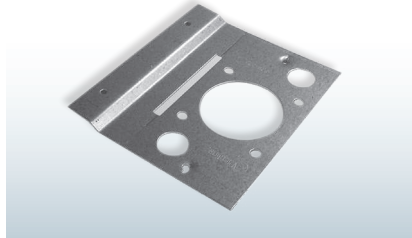
Prise utilité en métal avec micro switch  
Fitting utility valve metal with micro switch

FTM1188



Prise utilité en métal  
Fitting utility metal valve

FT12



Plaque montage en métal  
Fitting metal mounting plate

# ASPIRATEURS

**Chariot**

**Balai sans fil**

**Déchets secs et / ou humides (*Accessoires*)**

**Grande capacité**

**Dorsaux**

**Verticaux**

**Autorécureuses**

**Balai industriel motorisé**

**Balai mécanique manuel autoporté**

**Extracteurs à tapis**

**Polisseuses**

**Séchoirs de sol / conduits**



ASPIRATEURS  
SECS / HUMIDES







## Aspirateurs chariots Canister Vacuum Cleaners



XV10

BROSSE MULTI-SURFACE  
XV10  
MULTI-SURFACE BRUSH



XV10PLUS

BALAI ÉLECTRIQUE  
XV10PLUS  
POWER NOZZLE

	XV10	XV10PLUS	
MOTEUR	1300W	1400W	MOTOR
AMPÈRE	11 A	12 A	AMPERE
CAPACITÉ	1.32 gal. / 5 L	1.32 gal. / 5 L	CAPACITY
LEVÉE D'EAU	80"	80"	WATERLIFT
NIVEAU SONORE	75 dB	75 dB	NOISE LEVEL
SEC	Oui/Yes	Oui/Yes	DRY
HUMIDE	Non/No	Non/No	WET
ACCESSOIRES	Oui/Yes	Oui/Yes	ACCESSORIES
VITESSE VARIABLE	Oui/Yes	Oui/Yes	VARIABLE SPEED
FILTRATION	HEPA	HEPA	FILTRATION
SAC	HEPA	HEPA	BAG

### Accessoires - XV10 / XV10PLUS - Accessories



BRXV102



BROSSE POUR LES MEUBLES  
UPHOLSTERY BRUSH

BRXV101



OUTIL DE COINS  
CREVICE TOOL

FIXV101



FILTRE HEPA  
HEPA FILTER



CONTRÔLE DIGITAL / DIGITAL CONTROL



#### XV10PLUS

Poils d'animaux, son balai électrique vous permet d'éliminer les poils de vos animaux de compagnie

Pet Hair, its power nozzle allows you to easily remove pet hair

## Aspirateurs chariots Canister Vacuum Cleaners



**SILENZIO**



**SILENZIO**

**PRIMA**



**PRIMA**

**PE3000**



AVEC BALAI ÉLECTRIQUE  
WITH POWER NOZZLE



**PE3000**

12X25H



SACS HEPA  
HEPA BAGS

MOTEUR	1400 W	1200 W	1175 W	MOTOR
AMPÈRE	10 A	10 A	10.2 A	AMPERE
CAPACITÉ	.8 gal. / 3 L	.4 gal. / 1.5 L	1.32 gal. / 5 L	CAPACITY
LEVÉE D'EAU	100"	80"	90"	WATERLIFT
NIVEAU SONORE	75 dB	79 dB	70 dB	NOISE LEVEL
SEC	Oui / Yes	Oui / Yes	Oui / Yes	DRY
HUMIDE	Non / No	Non / No	Non / No	WET
ACCESSOIRES	Oui / Yes	Oui / Yes	Oui / Yes	ACCESSORIES
VITESSE VARIABLE	Oui / Yes	Non / No	Non / No	VARIABLE SPEED
FILTRATION	<b>HEPA</b>	Microfiltration	<b>HEPA</b> (3 Niveaux / 3 Levels)	FILTRATION
SAC	<b>HEPA</b>	<b>HEPA</b>	<b>HEPA</b>	BAG

### Accessoires - SILENZIO - Accessories



BROSSE À AIR TURBO  
TURBO AIR BRUSH



BROSSE À PLANCHER  
FLOOR BRUSH



FILTRE HEPA  
HEPA FILTER



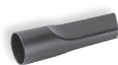
FILTRE DU MOTEUR  
MOTOR FILTER



BOYAU ANTI-ÉCRASEMENT  
CRUSHPROOF HOSE



SUPPORT À OUTILS  
TOOLS HANGER



OUTIL DE COINS  
CREVICE TOOL



MANCHON TÉLESCOPIQUE EN MÉTAL  
TELESCOPIC METAL WAND



BROSSE POUR LES MEUBLES  
UPHOLSTERY BRUSH



BROSSE POUR L'ÉPOUSSETAGE  
DUSTING BRUSH



SAC HEPA BAG





## Aspirateur-balai sans fil Cordless Vacuum Cleaner

JV252R  
**SUPERCHARGED**



### Aspirateur-balai sans fil et sans sac à 2 vitesses

Un aspirateur léger, maniable et performant, muni d'un moteur électrique à courant continu

### 2 Speed Cordless & Bagless Stick Vacuum Cleaner

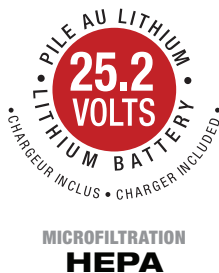
Sturdy, lightweight and easily maneuverable stick vacuum with BLDC drive technology



PIVOTANT SWIVEL

- Pile au lithium de 25,2Volts
- Performance élevée et durable
- Moteur BLDC
- Régulateur de vitesse à 2 niveaux
- Filtre cyclonique
- Capacité du réservoir de poussière : .16gal/0,6 L
- Temps de la recharge : 3 heures seulement
- Autonomie de 25 minutes
- Sans fil, sans sac et très léger
- Grande portabilité
- Indicateur de charge de la pile
- Polyvalent et s'utilise partout
- Facile à manoeuvrer autour des meubles
- Réservoir de poussière simple à vider
- Lumières DEL frontales

- 25.2 Volts Lithium-Ion Battery
- Long Lasting High-Performance BLDC Motor
- 2 Speed Control • Cyclonic Filter
- Dust bin capacity: .16 gal/0.6 L
- Charging Time: 3 Hours
- Average Runtime: 25 Minutes
- Cordless & Bagless
- Lightweight • Charging Indicator
- Multipurpose Stick Vacuum
- Easily Maneuverable Around Obstacles
- Easy-to-Empty Dust Bin
- LED Headlights

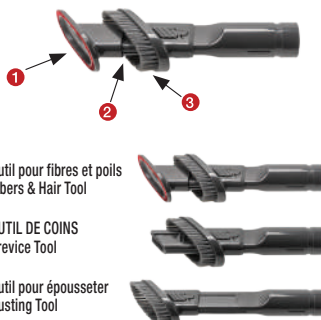


MICROFILTRATION  
**HEPA**

### JV252

PILE	25.2 V - Li-ion	BATTERY
AUTONOMIE	30 Minutes	AUTONOMY
TUBE	Aluminium / Aluminum (Avec attache rapide / With Quick Release)	WAND
NIVEAU SONORE	Silencieux / Low Noise	NOISE LEVEL
SEC	Oui/Yes	DRY
HUMIDE	Non/No	WET
ACCESSOIRES	Outil - 3 / 1 - Tool	ACCESSORIES
VITESSE	2 Vitesses / 2 Speeds	SPEED
FILTRATION	Microfiltration <b>HEPA</b>	FILTRATION
SAC	Sans sac/Bagless	BAG

### Outil 3 en 1 / 3-in-1 Tool



- 1 Outil pour fibres et poils  
Fibers & Hair Tool
- 2 OUTIL DE COINS  
Crevice Tool
- 3 Outil pour épousseter  
Dusting Tool

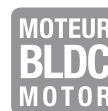


Vitesse normale de succion  
Normal speed suction



Grande vitesse de succion  
High speed suction

AFFICHAGE AU DEL  
LED DISPLAY





## Aspirateurs pour déchets secs Dry Vacuum Cleaners



**JVECOB**



**JV202**



**JVECOB**

**JV202**

<b>MOTEUR</b>	120V, 60 Hz - 6.5 A	1000 W	<b>MOTOR</b>
<b>CAPACITÉ</b>	3.2 gal. / 12L	4 gal. / 15 L	<b>CAPACITY</b>
<b>CFM</b>	158	115	<b>CFM</b>
<b>LEVÉE D'EAU</b>	89"	102"	<b>WATERLIFT</b>
<b>SEC</b>	Oui / Yes	Oui / Yes	<b>DRY</b>
<b>HUMIDE</b>	Non / No	Non / No	<b>WET</b>
<b>POIDS</b>	12.8 lb / 5.8 kg	18 lb / 8.2 kg	<b>WEIGHT</b>
<b>NIVEAU SONORE</b>	79db	62 db	<b>NOISE LEVEL</b>
<b>RÉCEPTACLE PN</b>	----	Oui / Yes	<b>PN RECEPTACLE</b>
<b>ACCESSOIRES</b>	1 1/4" / 32 mm	1 3/8" / 35 mm	<b>ACCESSORIES</b>
<b>CUVE</b>	Polypropylène / Polypropylene	Polypropylène / Polypropylene	<b>TANK</b>

### Accessoires / Accessories 1 3/8" / 35 mm- JV202



### Brosse pour / Brush for JV202

**BRJV603**  
OUTIL COMBINÉ POUR  
PLANCHER ET TAPIS  
COMBINED TOOL FOR  
CARPET & FLOOR

**580S**  
SAC DE PAPIER  
PAPER BAG



### Accessoires - JVECOB - Accessories - 1 1/4" / 32 mm

**TUJV5**  
MANCHONS EN MÉTAL  
METAL WANDS

**6' / 1.8 m**  
BOYAU / HOSE

**7882H**  
SAC MICROFILTRE  
**HEPA**  
MICROFILTER BAG



**TUJV5C**  
POIGNÉE  
EN PVC  
PVC HANDLE

**FILTRE  
FILTER**



## Aspirateurs pour déchets secs Dry Vacuum Cleaners



AS6



JV5



**AS6**

**JV5**

	AS6	JV5	
MOTEUR	1 300 W	1000 W	MOTOR
CAPACITÉ	4 gal. /15 L	3 gal. /12 L	CAPACITY
CFM	127	127	CFM
LEVÉE D'EAU	105"	90"	WATERLIFT
SEC	Oui / Yes	Oui / Yes	DRY
HUMIDE	Non / No	Non / No	WET
POIDS	14 lb / 6.35 kg	13.2 lb / 6 kg	WEIGHT
NIVEAU SONORE	56 db	61 db	NOISE LEVEL
RÉCEPTACLE PN	Oui / Yes	Oui / Yes	PN RECEPTACLE
ACCESSOIRES	1.42/ 36 mm	1.42/ 36 mm	ACCESSORIES
CUVE	Polypropylène / Polypropylene	Polypropylène / Polypropylene	TANK
SAC	Papier / Paper : 256 <b>HEPA</b> : 256H	Papier / Paper : 252 <b>HEPA</b> : 252H	BAG



**FIJV5C**  
Filtre **HEPA** Filter  
JV5



**252**  
Sac de papier  
Paper Bag  
JV5



**252H**  
Sac microfiltre  
**HEPA**  
Microfilter Bag  
JV5

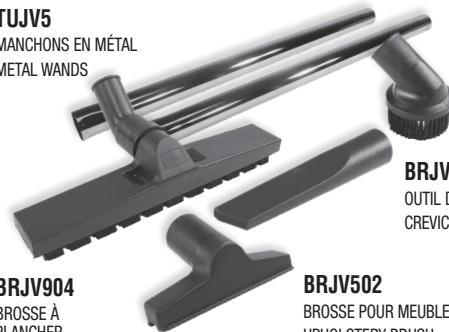


**256H**  
Sac microfiltre  
**HEPA**  
Microfilter Bag  
AS6

### Accessoires - AS6 / JV5 - Accessories - 1.42" / 36 mm

**TUJV5**

MANCHONS EN MÉTAL  
METAL WANDS



**BRJV505**

BROSSE À ÉPOUSSETER  
DUST BRUSH

**BRJV501**

OUTIL DE COINS  
CREVICE TOOL



**FIJV6C**

FILTRE **HEPA** Filter  
- AS6

**BRJV904**

BROSSE À  
PLANCHER  
FLOOR BRUSH

**BRJV502**

BROSSE POUR MEUBLES  
UPHOLSTERY BRUSH

**BOJVAS6 / BOJV5R**

Boyau régulier complet / Regular complete hose

**BOJVAS6EL / BOJV5**

Boyau électrique complet poignée métal / Complete electric hose with metal handle

**BOJVAS6EZ / BOJV5EZ**

Boyau électrique complet poignée pompe à gaz / Complete electric hose with gas pump handle





## Aspirateurs pour déchets secs et humides Wet & Dry Vacuum Cleaners



\* JV10H  
SEC SEULEMENT  
DRY ONLY

\* JV58H  
SEC SEULEMENT  
DRY ONLY

	<b>JV10H HEPA</b>	<b>JV27</b>	<b>JV58H HEPA</b>	<b>JV59P</b>	
<b>MOTEUR</b>	1 x 1000W (2 stages)	1 x 1000W (2 stages)	2 x 800W (2 stages)	2 x 800W (2 stages)	<b>MOTOR</b>
<b>CAPACITÉ</b>	4 gal. / 15 L	8 gal. / 30.25 L	15 gal. / 57 L	15 gal. / 57 L	<b>CAPACITY</b>
<b>CFM</b>	106	127	212	212	<b>CFM</b>
<b>LEVÉE D'EAU</b>	72"	72"	72"	72"	<b>WATERLIFT</b>
<b>SEC / HUMIDE*</b>	Oui / Yes	Oui / Yes	Oui / Yes	Oui / Yes	<b>WET &amp; DRY</b>
<b>POIDS</b>	28 lb / 12.7 kg	35 lb / 15.9 kg	61 lb / 27.7 kg	61 lb / 27.7 kg	<b>WEIGHT</b>
<b>NIVEAU SONORE</b>	60 db	60 db	62 db	62 db	<b>NOISE LEVEL</b>
<b>ACCESSOIRES</b>	1.42 / 36 mm	1.42 / 36 mm	1 1/2" / 38 mm	1 1/2" / 38 mm	<b>ACCESSORIES</b>
<b>CUVE</b>	Polypropylène / Polypropylene	Polypropylène / Polypropylene	Polypropylène / Polypropylene	Polypropylène / Polypropylene	<b>TANK</b>
<b>FILTRE LAVABLE</b>	FIJV10W	FIJV27	FIJV58	FIJV58	<b>CLOTH FILTER</b>
<b>FILTRE DACRON</b>	FIJV10WD	FIJV27D	SNC16	SNC16	<b>DACRON FILTER</b>
<b>FILTRE HUMIDE SEUL</b>	FIJV10WW	FIJV27W	FIJV58W	FIJV58W	<b>WET FILTER ONLY</b>
<b>SAC PAPIER</b>	251	258	258	258	<b>PAPER BAG</b>

### Accessoires - Accessories



**251**  
SAC EN PAPIER  
PAPER BAG  
JV10 - JV10W

FIJV400CH / FIJV400CHBR  
FIJV58CH / FIJV58CHBR



**258**  
SAC EN PAPIER  
PAPER BAG  
JV58 - JV400

Filtre HEPA pour JV10H / JV400H et support de filtre / HEPA filter for JV400H and hold down bracket  
Filtre HEPA pour JV58H et support de filtre / HEPA filter for JV58H and hold down bracket



**SNC16** 16" / 40.6 cm  
FILTRE DACRON  
DACRON FILTER  
JV58

**FIJV58W**  
FILTRE À EAU  
WATERFILTER  
JV58





## Aspirateurs pour déchets secs et humides Wet & Dry Vacuum Cleaners



JV400



JV400H

**JV400H  
HEPA**



JV400D



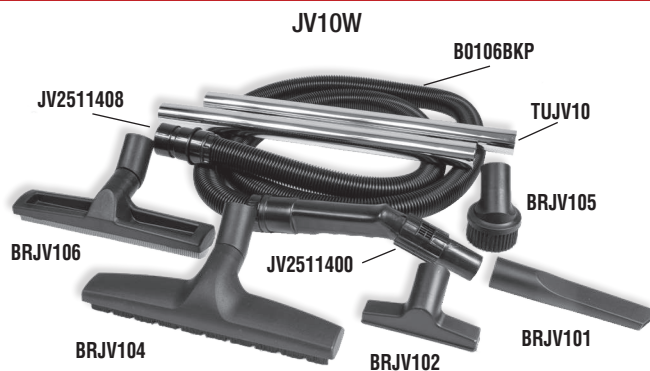
**Racloir / Squeegee**  
OPTIONNEL / OPTIONAL  
JV58P / JV58 / JV400



Avec  
boyau de  
drainage  
With Drain  
hose

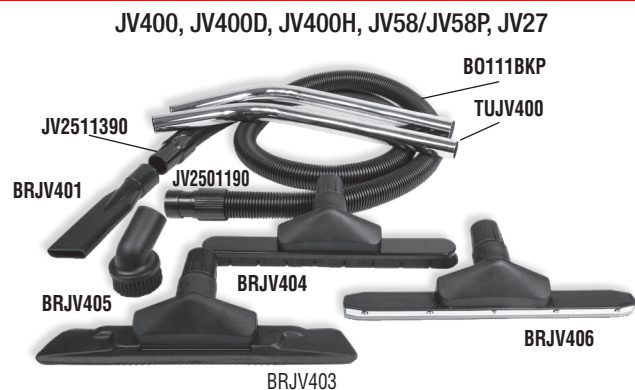
	<b>JV400</b>	<b>JV400H HEPA</b>	Dry / Sec ONLY / SEULEMENT	<b>JV400D</b>	
<b>MOTEUR</b>	1200 W (2 stages)	1200 W (2 stages)		1200 W (2 stages)	<b>MOTOR</b>
<b>CAPACITÉ</b>	10 gal. /38 L	8 gal. /30 L		10 gal. /38 L	<b>CAPACITY</b>
<b>CFM</b>	127	127		127	<b>CFM</b>
<b>LEVÉE D'EAU</b>	96"	96"		96"	<b>WATERLIFT</b>
<b>SEC</b>	Oui / Yes	Oui / Yes		Oui / Yes	<b>DRY</b>
<b>HUMIDE</b>	Oui / Yes	Non / No		Oui / Yes	<b>WET</b>
<b>POIDS</b>	44 lb / 20 kg	44 lb / 20 kg		44 lb / 20 kg	<b>WEIGHT</b>
<b>NIVEAU SONORE</b>	61 db	61 db		61 db	<b>NOISE LEVEL</b>
<b>ACCESSOIRES</b>	1 1/2" / 38 mm	1 1/2" / 38 mm		1 1/2" / 38 mm	<b>ACCESSORIES</b>
<b>CUVE</b>	Polypropylène / Polypropylene	Polypropylène / Polypropylene		Polypropylène / Polypropylene	<b>TANK</b>

### Accessoires - 1.42 / 36 mm - Accessories



**BOJV10R** 1 1/4" x 10' / 32 mm x 3 m - Boyau régulier complet / Complete regular hose  
**BOJV400R** Boyau complet pour aspirateurs JV27, JV400, JV58, JV59P / Complete hose for JV27, JV400, JV58, JV59P

### Accessoires - 1 1/2" / 38 mm - Accessories





## Aspirateurs pour déchets secs et humides Wet & Dry Vacuum Cleaners



JV125



Économique  
Economic

JV115



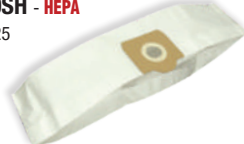
**JV125**

**JV115**

<b>MOTEUR</b>	1000 W	1250 W	<b>MOTOR</b>
<b>CAPACITÉ</b>	4 gal. / 15 L	5.9 gal. / 22.5 L	<b>CAPACITY</b>
<b>CFM</b>	128	128	<b>CFM</b>
<b>LEVÉE D'EAU</b>	116"	116"	<b>WATERLIFT</b>
<b>SEC</b>	Oui / Yes	Oui / Yes	<b>DRY</b>
<b>HUMIDE</b>	Oui / Yes	Oui / Yes	<b>WET</b>
<b>POIDS - EXPÉDITION</b>	27 lb / 12.25 kg	28 lb / 12.75 kg	<b>SHIPPING WEIGHT</b>
<b>NIVEAU SONORE</b>	62 db	62 db	<b>NOISE LEVEL</b>
<b>RÉCEPTACLE PN</b>	Oui / Yes	Oui / Yes	<b>PN RECEPTACLE</b>
<b>ACCESSOIRES</b>	1.37" / 35 mm	1.37" / 35 mm	<b>ACCESSORIES</b>
<b>CUVE</b>	Polypropylène / Polypropylene	Polypropylène / Polypropylene	<b>TANK</b>
<b>CHARIOT</b>	Standard	Plastique extra-robuste / Heavy duty plastic	<b>CART</b>
<b>SAC</b>	580S / 580SH	580 / 580H	<b>BAG</b>

### Accessoires / Accessories

**580S** - SAC PAPIER / PAPER BAG  
**580SH** - **HEPA**  
JV125



**581** - SAC PAPIER / PAPER BAG  
**581H** - **HEPA**  
JV315



**580** - SAC PAPIER / PAPER BAG  
**580H** - **HEPA**  
JV115

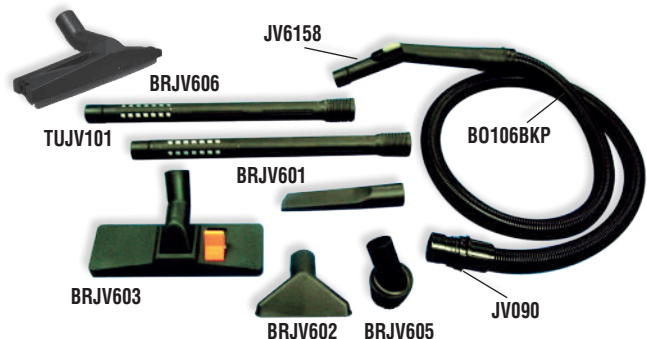


**FIJV115D**  
FILTRE DACRON POUR  
PARTICULES FINES  
DACRON FILTER  
FOR FINE PARTICLES



### Accessoires - 1 3/8" / 35 mm - Accessories

JV125 - JV115



**BOJV90** Boyau électrique complet poignée métal / Complete electric hose with metal handle  
**BOJV90EZ** Boyau électrique complet poignée pompe à gaz / Complete electric hose with gas pump handle  
**BOJV101R** Boyau complet JV115, JV125 / Complete hose JV115, JV125







## Aspirateurs pour déchets secs et humides à grande capacité et durabilité

### High Capacity & Durability Wet & Dry Vacuum Cleaners



JV403HD



**JV403HD**

JV420HD



**JV420HD**

JV420HD2



**JV420HD2**

	JV403HD	JV420HD	JV420HD2	
<b>MOTEUR</b>	1250W	2 x 850W	2 x 850W	<b>MOTOR</b>
<b>CAPACITÉ</b>	22.5 gal. / 85L	22.5 gal. / 85L	22.5 gal. / 85L	<b>CAPACITY</b>
<b>CFM</b>	128	128	128	<b>CFM</b>
<b>LEVÉE D'EAU</b>	116"	116"	116"	<b>WATERLIFT</b>
<b>SEC</b>	Oui / Yes	Oui / Yes	Oui / Yes	<b>DRY</b>
<b>HUMIDE</b>	Oui / Yes	Oui / Yes	Oui / Yes	<b>WET</b>
<b>VIDANGE</b>	Oui / Yes	Oui / Yes	Oui / Yes	<b>DRAIN</b>
<b>BOYAU &amp; ACC.</b>	1 ½" / 38 mm	1 ½" / 38 mm	1 ½" / 38 mm	<b>HOSE &amp; ACC.</b>
<b>FILTRE SEC</b>	Standard FIJV420	Standard FIJV420	Standard FIJV420HD2	<b>DRY FILTER</b>
<b>FILTRE DACRON</b>	FIJV420D	FIJV420D	FIJV420D	<b>DACRON FILTER</b>
<b>FILTRE À EAU &amp; ANNEAU</b>	Option FIJV420W + JV00473 Optional FIJV420W + JV00473	Option FIJV420W + JV00473 Optional FIJV420W + JV00473	Option FIJV420W + JV00473 Optional FIJV420W + JV00473	<b>WATER FILTER &amp; RING</b>
<b>SAC</b>	420H	420H	420H	<b>BAG</b>
<b>CUVE</b>	Polypropylène à haute densité et extra robuste / Polypropylene high density super resistant			<b>TANK</b>

**OUTILS / TOOLS** Pour / For: JV403HD, JV420HD, JV420HD2.



**BRJV42**  
RACLOIR / SQUEEGEE  
Optionnel / Optional



**FIJV420D**  
Pour / For:  
JV403HD, JV420HD, JV420HD2  
FILTRE DACRON POUR  
POUSSIÈRES FINES  
DACRON FILTER FOR  
FINE DUST





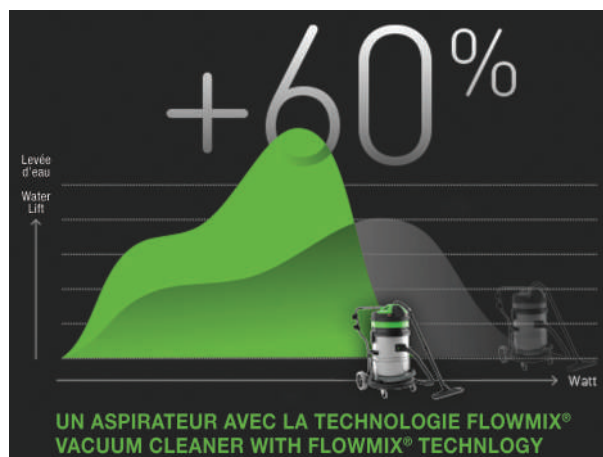
## Aspirateur pour déchets secs et humides à grande capacité avec tête Flowmix® High Capacity Wet & Dry Vacuum Cleaner With Flowmix® Head



JV420HDM



Technologie FLOWMIX®  
FLOWMIX® Technology



### JV420HDM

MOTEUR	2 x 700 W	MOTOR
CAPACITÉ	22.5 gal. / 85 L	CAPACITY
CFM	215	CFM
CFM avec Flowmix®	123"	CFM with Flowmix®
LEVÉE D'EAU	90"	WATERLIFT
LEVÉE D'EAU avec Flowmix®	140"	WATERLIFT with Flomix®
SEC	Oui / Yes	DRY
HUMIDE	Oui / Yes	WET
VIDANGE	Oui / Yes	DRAIN
BOYAU & ACC.	1 1/2" / 38 mm	HOSE & ACC.
FILTRE SEC	Standard FIJV420	DRY FILTER
FILTRE DACRON	FIJV16FD	DACRON FILTER
FILTRE À EAU & ANNEAU	Option FIJV420W + JV00473 Optional FIJV420W + JV00473	WATER FILTER & RING
SAC	420H	BAG

#### AVANTAGES

Le système Flowmix® à 2 moteurs, garantit les mêmes performances supérieures qu'un appareil à trois moteurs avec une consommation plus faible d'énergie.

En utilisant cette technologie, vous pouvez atteindre et recueillir les liquides jusqu'à 10' / 3 m de profondeur!

Performance supérieure lorsque l'aspiration de matières lourdes est requise sur de longue distance!

#### BENEFITS

Flowmix® system with 2 motors guarantees the same high performances of a standard three-motor machine with a lower energy consumption.

By using this technology you can reach and pick up liquids up to 10' / 3 m in depth.

Great performances when heavy material suction is required for long distances.

#### LA PLUS HAUTE PERFORMANCE AVEC MOINS D'ÉNERGIE

Le système Flowmix® est une technologie brevetée unique qui permet à l'appareil d'augmenter les performances de levée d'eau de 60% (jusqu'à 3,800 mmH<sup>2</sup>O), contrairement à tout autre aspirateur sur le marché.

En déplaçant un petit levier, l'opérateur peut choisir le débit d'air maximal ou le transfert d'eau maximal en fonction de ses besoins spécifiques et modifier ainsi le raccordement des moteurs, soit en parallèle ou en série, en une seule touche.

#### THE HIGHEST PERFORMANCE WITH LESS ENERGY

The Flowmix® system is a unique patented technology that enables the machine to increase waterlift performance by 60% (up to 3.800 mm H<sup>2</sup>O) unlike any other vacuum cleaner on the market.

By moving a small lever, the operator can choose either max CFM or max waterlift according to the specific working application and therefore changing the motors connection from parallel to series with just one touch.



## Aspirateurs pour déchets secs et humides spécialisés à grande capacité High-Capacity Specialized Wet & Dry Vacuum Cleaners

Aspirateurs déchets secs - humides / Wet & Dry Vacuum Cleaners

JV45G



JV45G-M



JV45G-3



3 MOTEURS  
3 MOTORS

Avec vidange  
With drain

Avec vidange  
With drain

### JV45G

### JV45G-M

### JV45G-3

MOTEUR	2 x 850 W	2 x 700 W	3 x 850 W	MOTOR
CAPACITÉ	45 gal. / 171 L	45 gal. / 171 L	45 gal. / 171 L	CAPACITY
CFM	215	235	318	CFM
CFM avec Flowmix®	Non applicable / Not applicable	123	Non applicable / Not applicable	CFM With Flowmix®
LEVÉE D'EAU	92"	90"	92"	WATERLIFT
LEVÉE D'EAU avec Flowmix®	Non applicable / Not applicable	140"	Non applicable / Not applicable	WATERLIFT with Flowmix®
SEC	Oui / Yes	Oui / Yes	Oui / Yes	DRY
HUMIDE	Oui / Yes	Oui / Yes	Oui / Yes	WET
VIDANGE	Oui / Yes	Oui / Yes	Oui / Yes	DRAIN
BOYAU & ACC.	50' x 2" / 15.2m x 5cm (BO20050 + 2 x CU200E)	50' x 2" / 15.2m x 5cm (BO20050 + 2 x CU200E)	50' x 2" / 15.2m x 5cm (BO20050 + 2 x CU200E)	HOSE & ACC.
FILTRE SEC	Inclus / Included FIJV420	Inclus / Included FIJV420	Inclus / Included FIJV420	DRY FILTER
FILTRE DACRON	Inclus / Included FIJV420D	Inclus / Included FIJV420D	Inclus / Included FIJV420D	DRACON FILTER
FILTRE À EAU & ANNEAU	Option FIJV45G	Standard	Option	WATER FILTER & RING
CUVE	Métal / Metal	Métal / Metal	Métal / Metal	TANK
CÂBLE D'ALIMENTATION	1 x 30' / 9.2m	1 x 50' / 15.2m	1 x 50' / 15.2m	POWER CORD

Accessoires / JV45G, JV45G-M, JV45G-3 / Accessories



**CU200E** - 2" / 5 cm  
EMBOUT BOYAU ANTI-ÉCRASEMENT - GRIS  
CRUSHPROOF HOSE END CUFF - GREY



**JV4041**  
ADAPTATEUR DE BARIL  
DRUM ADAPTOR



**B020050** - 2" x 50" / 5 cm x 127 cm  
BOYAU ANTI-ÉCRASEMENT - ZEPHLEX - GRIS  
CRUSHPROOF HOSE - ZEPHLEX - GREY



**JV7461** - 2 1/4" - 2" / 58-50 mm  
ADAPTATEUR COTÉ MACHINE  
JV45  
MACHINE SIDE ADAPTOR  
JV45



**FIJV420**  
FILTRE TISSU COMPLET  
JOHNNY VAC JV420, 45G  
CLOTH FILTER COMPLETE  
JOHNNY VAC JV420, 45G



**JV93305**  
CHARIOT 5 ROUES POUR 45G  
5 WHEELS DOLLEY FOR 45G



**EDK00711**  
VALVE DE DRAIN - EDIC  
VALVE FOR DRAIN - EDIC



**FIJV45G**  
FILTRE CARTOUCHE  
CARTRIDGE FILTER



**BR700** - 2" x 20" / 5 cm x 50.8 cm  
BROSSE À PLANCHER ET EAU EN  
ALUMINIUM - INDUSTRIELLE  
ALUMINIUM SQUEEGEE FLOOR BRUSH  
- INDUSTRIAL



**TU30** - 2" x 49" / 5 cm x 124.5 cm  
MANCHON - POUR RÂCLOIR À PLANCHER BR700  
WAND - FOR FLOOR SQUEEGEE BR700





## Aspirateurs dorsaux Backpack Vacuum Cleaners

JVT1



Fabriqué en Italie  
Made in Italy



LEVÉE D'EAU  
WATERLIFT  
123"

ESC535A



PE1001



**INTERRUPTEUR MARCHÉ/ ARRÊT**  
Avec prise de balai électrique intégrée  
contrôlée du bout des doigts.

**ON / OFF SWITCH**  
With power nozzle hook up  
built in finger tip control.

	JVT1	ESC535A	PE1001	
MOTEUR	1440 W	1380 W	1175W - 120V	MOTOR
POIDS	9.9lb / 4.5kg	20 lb / 9.0718 kg	10.5 lb / 4.75 kg	WEIGHT
CAPACITÉ	1.6gal. / 6L	2,6 gal. / 10L	1.25 gal. / 4.75 L	CAPACITY
SEC SEULEMENT	Oui / Yes	Oui / Yes	Oui / Yes	DRY ONLY
CFM	115	120	190	CFM
LEVÉE D'EAU	123"	115"	110"	WATERLIFT
CÂBLE D'ALIMENTATION	30' - grade 16/3	50' - grade 16/3	50' - grade 16/3	POWER CORD
FILTRATION	4 étapes/stages	3 étapes/stages	3 étapes/stages	FILTRATION
NIVEAU SONORE	60 dB	62,5 dB	65 dB	NOISE LEVEL
SAC	111NH - <b>HEPA</b>	110H - <b>HEPA</b>	10331H - <b>HEPA</b>	BAG

Accessoires - JVT1 - Accessories - 1 1/4" / 32 mm

Accessoires - PE1001 - Accessories - 1 1/2" / 38 mm





## Aspirateurs verticaux Upright Vacuum Cleaners



	<b>EL1500XPH</b>	<b>PEDM101</b>	<b>PE109*</b>	<b>PE110*</b>	<b>COM4T</b>	
<b>MOTEUR</b>	1200W	1320W (2)	8A	-	10A - 120V	<b>MOTOR</b>
<b>LEVÉE D'EAU</b>	84"	84"	-	-	-	<b>WATERLIFT</b>
<b>BATTERIE</b>	Non	Non	Oui - 8 A	Non	Non	<b>BATTERY POWERED</b>
<b>AUTONOMIE</b>	-	NA	80 Minutes	NA	NA	<b>RUN TIME</b>
<b>NIVEAU SONORE</b>	-	70	-	-	-	<b>NOISE LEVEL</b>
<b>POIGNÉE</b>	Ergonomique / Ergonomic					<b>HANDLE</b>
<b>POIDS</b>	18 lb / 8.2 kg	18 lb / 8.2 kg	-	8.5 lb (3.85 kg)	19.5 lb (8.8 kg)	<b>WEIGHT</b>
<b>CÂBLE D'ALIMENTATION</b>	50' / 15.2 m	50' / 15.2 m	NA	40' / 12.2 m	40' / 12.2 m	<b>POWERCORD</b>
<b>LARGEUR DE NETTOYAGE</b>	15"	15"	13"	13"	-	<b>CLEANING PATH</b>
<b>PROTECTION</b>	Thermique / Thermic	Thermique / Thermic	Thermique / Thermic	Thermique / Thermic	Thermique / Thermic	<b>PROTECTION</b>

**PE109\*** : Chargeur à batterie inclus / Battery charger included

**PE110\*** : Poids léger, filtration **HEPA** / Lightweight, **HEPA** filtration

### Accessoires - Accessories

**FIPEDM101H**

FILTRE HEPA PEDM101  
HEPA FILTER PEDM101



**STE400BK**

SAC TOILE HEPA AVEC ADAPTATEUR ET LOQUET POUR METTRE LE SAC PAPIER 312JV  
CLOTH BAGS HEPA WITH ADAPTATOR AND LATCH FOR INSERT PAPER BAG 312JV



**312JV**

SAC PAPIER  
PAPER BAG



Poignée ergonomique  
Ergonomic Handle



Aimant intégré  
Built-in Magnet





## Autoréceuses Auto Floor Scrubbers



Fabriqué en Italie  
Made in Italy

GHM38E



GHM38



NOUVELLE POIGNÉE  
NEW HANDLE

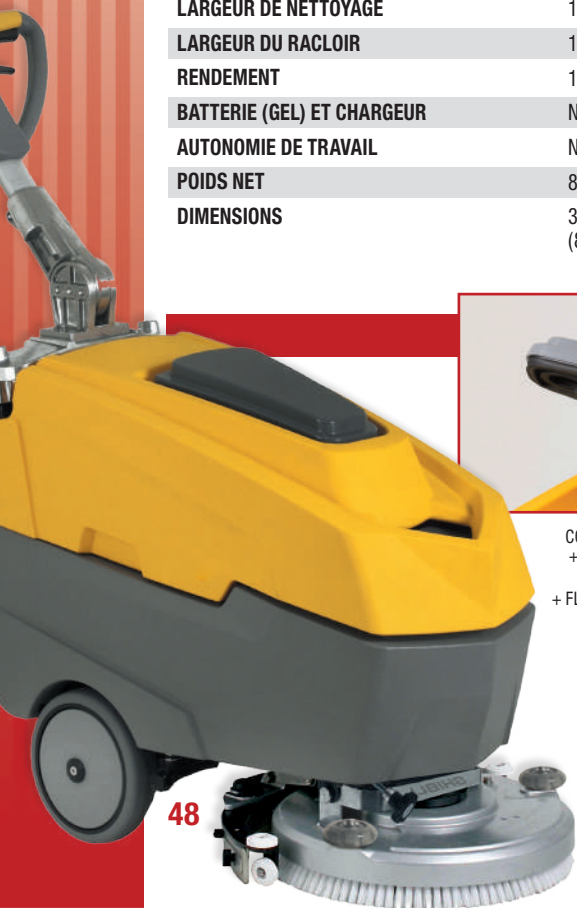


SYSTÈME DE LEVAGE DU RACLOIR  
SQUEEGEE PEDAL LIFTING SYSTEM

**GHM38E**

**GHM38**

VOLTAGE PROPULSION	110V	24V	VOLTAGE PROPELLING
MOTEUR DE LA BROSSE	370W	260W	BRUSH MOTOR
MOTEUR DE L'ASPIRATEUR	250W	250W	VACUUM MOTOR
RÉSERVOIR - SOLUTION	3.96 gal. / 15L	3.96 gal. / 15L	SOLUTION TANK
RÉSERVOIR - RÉCUPÉRATION	4.49 gal. / 17L	4.49 gal. / 17L	RECOVERY TANK
LARGEUR DE NETTOYAGE	15.2" / 385 mm	15.2" / 385 mm	CLEANING PATH
LARGEUR DU RACLOIR	17.7" / 450 mm	17.7" / 450 mm	SQUEEGEE WIDTH
RENDEMENT	16576 pi <sup>2</sup> / st. ft - (1540 M <sup>2</sup> ) / H	16576 pi <sup>2</sup> / st. ft - (1540 M <sup>2</sup> ) / H	EFFICIENCY
BATTERIE (GEL) ET CHARGEUR	Non applicable / Not applicable	oui / yes	BATTERY (GEL) & CHARGER
AUTONOMIE DE TRAVAIL	Non applicable / Not applicable	2H	WORKING AUTONOMY
POIDS NET	88 lb / 40 kg	88 lb / 40 kg	NET WEIGHT
DIMENSIONS	34" x 46" x 17" (86.5 x 430 x 1160 cm)	34" x 46" x 17" (865 x 430 x 1160 cm)	DIMENSIONS



COUVERCLE AMOVIBLE  
+ FLÔTTEUR + FILTRE  
REMOVABLE LID  
+ FLOATING BALL + FILTER



ROUE EXTERNE POUR AJUSTER LA PRESSION  
DE LA BROSSE  
EXTERNAL WHEEL TO ADJUST  
BRUSH PRESSURE



POIGNÉE D'AJUSTEMENT DU PONT AVANT  
FRONT DECK ADJUSTABLE KNOB





## Autorécurveuses Auto Floor Scrubbers

JVC50BCN



JVC56BTN  
Avec traction / With traction



### JVC50BCN\*

VOLTAGE PROPULSION	Non applicable / Not applicable
MOTEUR DE LA BROSE	550 W
MOTEUR DE L'ASPIRATEUR	400 W
RÉSERVOIR - SOLUTION	13 gal. (50 L)
RÉSERVOIR - RÉCUPÉRATION	13 gal. (50 L)
LARGEUR DE NETTOYAGE	20" / 500 mm
LARGEUR DU RACLOIR	34" / 864 mm
RENDEMENT	20990 pi <sup>2</sup> / st. ft - (1950 M <sup>2</sup> ) / H
BATTERIE (GEL) ET CHARGEUR	oui / yes
AUTONOMIE DE TRAVAIL	3.5 H
POIDS NET	276 lb / 125 kg
DIMENSIONS	48 1/2" x 20 3/4" x 38 1/2" 123 cm x 53 cm x 98 cm

### JVC56BTN\*

VOLTAGE PROPELLING	24 V
BRUSH MOTOR	550 W
VACUUM MOTOR	400 W
SOLUTION TANK	13 gal. / 50 L
RECOVERY TANK	13 gal. / 50 L
CLEANING PATH	22" / 559 mm
SQUEEGEE WIDTH	34" / 864 mm
EFFICIENCY	20990 pi <sup>2</sup> / st. ft - (1950 M <sup>2</sup> ) / H
BATTERY (GEL) & CHARGER	oui / yes
WORKING AUTONOMY	3.5 H
NET WEIGHT	330 lb / 150 kg
DIMENSIONS	48 1/2" x 20 3/4" x 38 1/2" 123 cm x 53 cm x 98 cm

\* Brosse et support à tampon inclus / Brush & pad holder included

### NOS AUTORÉCUREUSES

Fiables et durables, elles améliorent grandement l'efficacité du nettoyage et réduit ainsi les coûts d'entretien.

Elles rehaussent le niveau d'hygiène des lieux. Le panneau de commande situé sur le dessus de l'appareil fournit en tout temps l'information requise.

### OUR AUTO FLOOR SCRUBBERS

Reliable and durable, they greatly improve cleaning efficiency, reducing cleaning cost.

Enhance hygienic level of cleaned venues and panel provide necessary information at all times.







## Autoréceuses autoportées Auto Floor Ride-On Scrubbers

**JVC70RRBTN**  
Avec traction / With traction



**JVC110RRBTN**  
Avec traction / With traction



### JVC70RRBTN\*

VOLTAGE PROPULSION	24V
MOTEUR DE LA BROSE	400W x 2
MOTEUR DE L'ASPIRATEUR	550W
RÉSERVOIR - SOLUTION	18.5 gal. (70L)
RÉSERVOIR - RÉCUPÉRATION	19.8 gal. (75L)
LARGEUR DE NETTOYAGE	25 1/2" / 650 mm
LARGEUR DU RACLOIR	37 3/4" / 960 mm
RENDEMENT	40975 pi <sup>2</sup> / st. ft - (4550 M <sup>2</sup> ) / H
BATTERIE (GEL) ET CHARGEUR	oui / yes
AUTONOMIE DE TRAVAIL	3.5H
POIDS NET	593 lb / 269 kg
DIMENSIONS	48 1/2" x 28 3/4" x 47 1/4" 123 cm x 73 cm x 120 cm

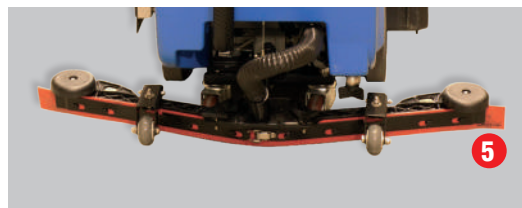
### JVC110RRBTN\*

VOLTAGE PROPELLING	24V
BRUSH MOTOR	600W x 2
VACUUM MOTOR	550W
SOLUTION TANK	29 gal. (110L)
RECOVERY TANK	33 gal. (125L)
CLEANING PATH	31 1/2" / 800 mm
SQUEEGEE WIDTH	46" / 1170 mm
EFFICIENCY	60170 pi <sup>2</sup> / st. ft - (5590 M <sup>2</sup> ) / H
BATTERY (GEL) & CHARGER	oui / yes
WORKING AUTONOMY	3.5H
NET WEIGHT	793.5 lb / 360 kg
DIMENSIONS	59" x 34 5/8" x 52 3/8" 150 cm x 88 cm x 133 cm

\* Brosse et support à tampon inclus / Brush & pad holder included



Ajustement pour la pression des brosses 0 à 60 kg  
Brushes pressure adjustment 0 to 60 kg



Racloir pour autoréceuse  
Squeegee for autoscrubber



Chargeur de batteries intelligent pour autoréceuse  
Intelligent battery charger for autoscrubber



## Autoréceuses autoportées Auto Floor Ride-On Scrubbers

**JVC56RIDERN**  
Avec traction / With traction



**JVC70RIDERN**  
Avec traction / With traction



### JVC56RIDERN\*

VOLTAGE PROPULSION	24V
MOTEUR DE LA BROSSE	550W
MOTEUR DE L'ASPIRATEUR	550W
RÉSERVOIR - SOLUTION	15.85 gal. (60L)
RÉSERVOIR - RÉCUPÉRATION	15.85 gal. (60L)
LARGEUR DE NETTOYAGE	22" / 560 mm
LARGEUR DU RACLOIR	30 3/8" / 770 mm
RENDEMENT	36166 pi <sup>2</sup> / st. ft - (3360 M <sup>2</sup> ) / H
BATTERIE (GEL) ET CHARGEUR	oui / yes
AUTONOMIE DE TRAVAIL	3.5H
POIDS NET	463 lb / 210 kg
DIMENSIONS	45 1/4" x 23 1/4" x 41 3/8" 115 cm x 59 cm x 105 cm

### JVC70RIDERN\*

VOLTAGE PROPELLING	24V
BRUSH MOTOR	550W
VACUUM MOTOR	550W
SOLUTION TANK	15.85 gal. (60L)
RECOVERY TANK	15.85 gal. (60L)
CLEANING PATH	22" / 560 mm
SQUEEGEE WIDTH	30 3/8" / 770 mm
EFFICIENCY	36166 pi <sup>2</sup> / st. ft - (3360 M <sup>2</sup> ) / H
BATTERY (GEL) & CHARGER	oui / yes
WORKING AUTONOMY	3.5H
NET WEIGHT	463 lb / 210 kg
DIMENSIONS	45 1/4" x 23 1/4" x 41 3/8" 115 cm x 59 cm x 105 cm

\* Brosse et support à tampon inclus / Brush & pad holder included

## JVC110RIDERN

Notre autoréceuse **JVC110RIDERN** domine le marché mondial car c'est un appareil d'une très grande qualité, ultra performant, idéal pour les surfaces jusqu'à 65 000 pi<sup>2</sup>.

Une machine aussi silencieuse est parfaite pour les lieux qui exigent la tranquillité (hôpitaux, écoles, etc.).

Our **JVC110RIDERN** is a world-leading, high quality rider autoscrubber with extreme high cleaning efficiency, especially suitable for areas up to 65,000 sq/ft

Low noise design, especially suitable for sensitive venues such as hospitals, schools, etc.





## Autorécurveuses autoportées Auto Floor Ride-On Scrubbers

**JVC110RIDERN**  
Avec traction / With traction



Diamètre de braquage  
Turning diameter  
75" / 1910 mm  
Max climbing ability  
Pente maximum  
18°

### JVC110RIDERN\*

VOLTAGE PROPULSION	24V	VOLTAGE PROPELLING	
MOTEUR DE LA BROSSE	400W x 2	BRUSH MOTOR	
MOTEUR DE L'ASPIRATEUR	550W	VACUUM MOTOR	
RÉSERVOIR - SOLUTION	29 gal. / 110L	SOLUTION TANK	
RÉSERVOIR - RÉCUPÉRATION	33 gal. / 125L	RECOVERY TANK	
LARGEUR DE NETTOYAGE	34" / 864 mm	CLEANING PATH	
LARGEUR DU RACLOIR	44" / 1 118 mm	SQUEEGEE WIDTH	
RENDEMENT	60 170 pi <sup>2</sup> / st. ft - (5 590 M <sup>2</sup> ) / H	EFFICIENCY	
BATTERIE (GEL) ET CHARGEUR	oui / yes	BATTERY (GEL) & CHARGER	
AUTONOMIE DE TRAVAIL	3.5 H	WORKING AUTONOMY	
POIDS NET	992 lb / 450 kg	NET WEIGHT	
DIMENSIONS	48"x 29½"x 37¾" 122 cm x 74.8 cm x 96 cm	DIMENSIONS	

\* Brosse et support à tampon inclus / Brush & pad holder included

### Caractéristiques de nos autorécurveuse Our Auto Floor Scrubbers Features

- Interrupteur de type clé
- Racloir en forme de V ; ne laisse aucune marque ni résidu
- Les lames du racloir peuvent être utilisées dans quatre directions
- Jauge de batterie : calcule le temps de travail, facilite le calcul du nombre d'heure-homme
- Entrée et sortie d'air indépendantes : l'air chaud et froid ne se mêlent pas ce qui prolonge la vie du moteur
- Brosse s'attache et se détache facilement, sans aucun outil nécessaire
- Key-type switch
- V-shape squeegee-complete: no stains or waste water residues
- Squeegee blades can be used in four directions
- Battery meter: timing function for operation, easy for man-hour calculation
- Special air ducts for motor air intake and exhaust: have cold an hot air unmixed, guaranteeing longer life for motor
- Brush can be easily installed or removed without having to use any tools.



BATTERIE (GEL)  
ET CHARGEUR  
BATTERY (GEL)  
& CHARGER

## Balai industriel motorisé et balai mécanique manuel autoporté Motorized & Manual Industrial Ride-On Sweeper

**JVC40SWEEPN**  
Avec traction / With traction



**JVC59SWEEPN**  
Avec traction / With traction



Alimenté par batteries  
Battery Powered

### JVC40SWEEPN

### JVC59SWEEPN

BATTERIES	24V	48V	BATTERIES
LARGEUR DE NETTOYAGE	39 3/8" (1000 mm)	59" (1500 mm)	CLEANING PATH
MOTEUR DE L'ASPIRATEUR	Vibration 40 W	218 W - Vibration 100 W	VACUUM MOTOR
MOTEURS DES BROSSES ROTATIVES	80 W x 2	140 W x 2	FRONT BRUSHES MOTOR
MOTEURS DE LA BROSSSE PRINCIPALE	600 W	1000 W	MAIN BRUSH MOTOR
RÉSERVOIR - EAU PROPRE	Non applicable / Non applicable	23.75 gal. (90 L)	RECOVERY TANK
RÉSERVOIR - RÉCUPÉRATION	Non applicable / Non applicable	42.5 gal. (160 L)	CLEAN WATER TANK
COMPARTIMENT À POUSSIÈRE	50L	Non applicable / Non applicable	DUST COMPARTMENT
RENDEMENT	45208 pi <sup>2</sup> / st. ft - (4200 M <sup>2</sup> ) / H	---	PRODUCTIVITY
BATTERIE (GEL) ET CHARGEUR	Oui / Yes	Oui / Yes	BATTERY (GEL) & CHARGER
POIDS NET	613 lb / 278 kg	1653 lb / 750 kg	NET WEIGHT
DIMENSIONS	51" x 31" x 47 1/2" 129.2 cm x 79 cm x 120 cm	51" x 31" x 47 1/2" 226 cm x 146 cm x 142 cm	DIMENSIONS

**JV320**



La personne qui pousse ce balai active les brosses latérales qui entraînent les déchets vers la brosse principale située sous l'appareil qui dirige ensuite les rebuts dans réservoir.

The worker who pushes this sweeper activates the side brushes which get the waste towards the roller brush located under the device.

### JV320

Propulsion humaine  
Human Drive

LARGEUR DE NETTOYAGE	33" / 915 mm	CLEANING PATH
CAPACITÉ	40L	CAPACITY
BROSSES LATÉRALES	2 x 12" / 305 mm	SIDE BRUSH
BROSSE PRINCIPALE	1 x 18" / 457 mm	MAIN BRUSH
POIDS	46 lb / 21 kg	WEIGHT
MANCHE AJUSTABLE	3 Positions	ADJUSTABLE HANDLE
SEC	Seulement - Only	DRY
DIMENSION	51" x 31" x 40 3/4" 130 x 79 x 103.5 cm	DIMENSION



## Extracteurs à tapis ultra robuste Heavy Duty Carpet Extractors

**ED539BXEH**  
GALAXY  
Inclus / Included:  
Chauffe-eau 1000W  
1000W water heater



Inclus / Included:  
Boyaux et outils à main  
Hose & hand tools

**ED2000SX**  
GALAXY  
Optionnel / Optional:  
Modèle avec chauffe-eau  
en option  
Model with water heater  
optional



**BG10**  
BISSELL

Deux moteurs  
Deux réservoirs  
de large capacité  
Poignée ergonomique

Obtenez un nettoyage de qualité professionnelle quand vous le voulez avec la shampooineuse Big Green BG10 ; elle nettoie même mieux que les principales shampooineuses de location. Les réservoirs d'eau propre et sale d'une capacité importante vous permettent d'obtenir votre meilleur nettoyage en profondeur avec moins d'aller-retour à l'évier. Enlève les saletés incrustées en profondeur de la moquette avec les brosses motorisées DirtLifter® qui nettoie lors du passage vers l'avant et vers l'arrière. Reste confortable pendant le nettoyage grâce à la poignée du réservoir conçue de manière ergonomique. La BG10 utilise également moins d'eau pour laver une même surface que les autres machines plus petites, donc meilleur pour l'environnement.

	<b>ED539BXEH</b>	<b>ED2000SX</b>	
<b>MOTEUR</b>	3 stages	2 x 2 stages	<b>MOTOR</b>
<b>POMPE</b>	100 PSI	100 PSI	<b>SOLUTION PRESSURE</b>
<b>RÉSERVOIR - SOLUTION</b>	5 gal. / 19L	12 gal. / 45.5L	<b>SOLUTION TANK</b>
<b>RÉSERVOIR - RÉCUPÉRATION</b>	3 gal. / 11.4L	11 gal. / 41.6L	<b>RECOVERY TANK</b>
<b>LEVÉE D'EAU</b>	136"	150"	<b>WATERLIFT</b>
<b>CÂBLE D'ALIMENTATION</b>	25' détachable / removable	50' détachable / removable	<b>POWER CORD</b>
<b>BOYAU</b>	Inclus / Included	Optionnel / Optional	<b>HOSE</b>
<b>POIDS NET</b>	57 lb / 25.85 kg	80 lb / 36.3 kg	<b>NET WEIGHT</b>
<b>DIMENSIONS</b>	30"x 25 1/2"x 17" 76.2 cm x 64.8 cm x 43.2 cm	35"x 31"x 18" 88.9 cm x 78.4 cm x 45.7 cm	<b>DIMENSIONS</b>

### Accessoires d'aspiration / Suction Accessories

**ED1040AHP**  
1 1/2" x 15' / 38 mm x 4.6 m  
BOYAU COMPLET HAUTE  
PRESSION - BLEU  
HOSE COMPLETE HIGH  
PRESSURE - BLUE

**ED2540AHP**  
1 1/2" x 25' / 38 mm x 7.6 m  
BOYAU COMPLET HAUTE  
PRESSION - NOIR  
HOSE COMPLETE HIGH  
PRESSURE - BLACK



**U1560**  
4" / 10 cm  
OUTIL À MAIN  
- CONNECTEUR FEMELLE  
- 400 PSI  
HAND TOOL  
- FEMALE CONNECTOR  
- 400 PSI



**ED1034ACH** ▶  
MANCHON COURBE  
EN «S» 2 JETS  
HAUTE PRESSION  
WAND S-BEND 2 JETS  
HIGH PRESSURE

◀ **ED1033ACH**  
MANCHON - 1 JET  
12" / 30 cm LARGE À  
LA BASE EN ACIER  
INOXYDABLE  
WAND - 1 JET  
12" / 30 cm LARGE AT ITS  
BASE STAINLESS STEEL





## Polisseuses Floor Machines

JV17SS



JV17DS



JV20LS



JV20DS



**JV17SS\***

**JV17DS**

**JV20LS**

**JV20DS**

	JV17SS*	JV17DS	JV20LS	JV20DS	
MOTEUR	1.5 CV/HP	1.5 CV/HP	1.5 CV/HP	1.5 CV/HP	MOTOR
VITESSE	175 RPM	180 - 320 RPM	175 RPM	180 - 320 RPM	SPEED
DIAMÈTRE	17" / 43 cm	17" / 43 cm	20" / 51 cm	20" / 51 cm	DIAMETER
AMPÉRAGE	14.4A	14.4A	14.4A	14.4A	AMPERE
VOLTAGE	115V	115V	115V	115V	VOLTS
CÂBLE D'ALIMENTATION	50' / 15.2m	50' / 15.2m	50' / 15.2m	50' / 15.2m	POWER CORD
** PORTE TAMPON	16" / 41 cm	16" / 41 cm	19" / 48 cm	19" / 48 cm	** PAD DRIVER
POIDS	86 lb / 39 kg	86 lb / 39 kg	92 lb / 42 kg	92 lb / 42 kg	WEIGHT

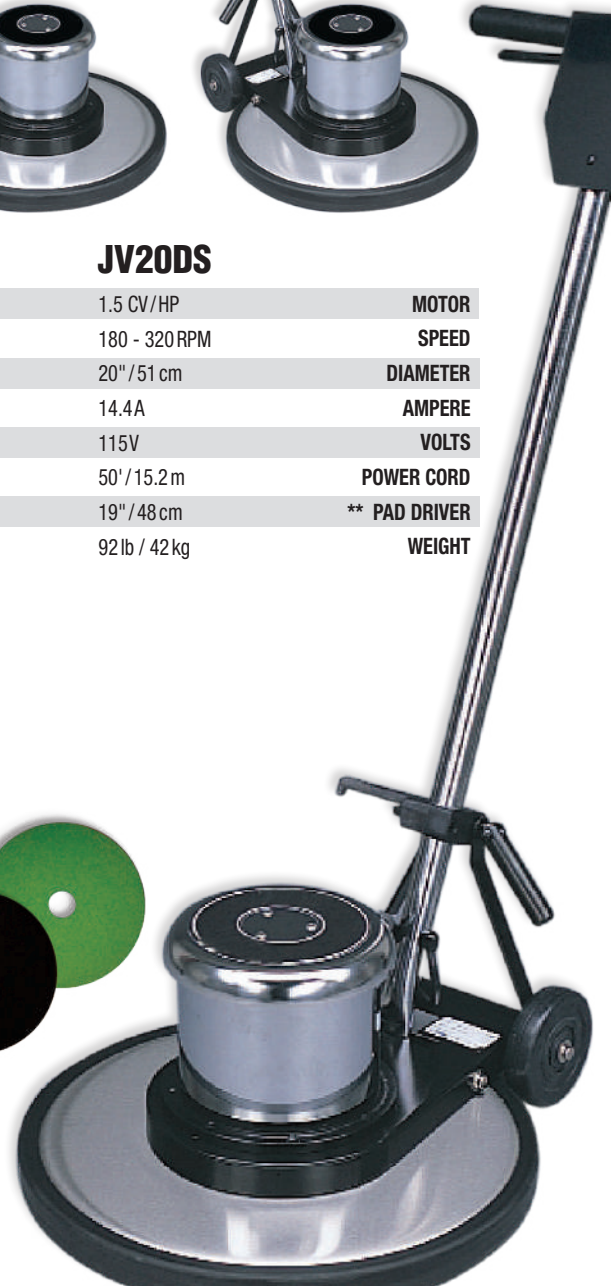
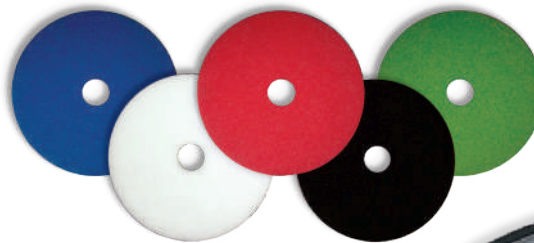
### Accessoires optionnels - Optional Accessories



**JV15N**  
BROSSE EN NYLON  
NYLON BRUSH

**JV15NR**  
BROSSE EN  
POLYPROPYLENE  
POLYPROPYLENE BRUSH

### Tampons / Pads







## Polisseuses pour espace restreint Confined Space Floor Machines

**JV13LS**

**INCLUS / INCLUDED**

- 12" / 31 cm  
BROSSE NYLON  
NYLON BRUSH
- 12" / 31 cm  
BROSSE POLYPROPYLENE  
POLYPROPYLENE BRUSH
- RÉSERVOIR À SOLUTION  
SOLUTION TANK
- PORTE TAMPON  
PAD DRIVER



**JV6**



**JV13LS**

**JV6**

	<b>JV13LS</b>	<b>JV6</b>	
<b>MOTEUR</b>	750 W / 1.5 CV - HP	1.8 CV - HP	<b>MOTOR</b>
<b>VITESSE</b>	199RPM	500 RPM	<b>SPEED</b>
<b>DIAMÈTRE</b>	13" / 33 cm	6" / 15 cm	<b>DIAMETER</b>
<b>AMPÈRE</b>	11.5 A	12.5 A	<b>AMPERE</b>
<b>VOLTAGE</b>	115V	115V	<b>VOLTAGE</b>
<b>CÂBLE D'ALIMENTATION</b>	50' / 15.2 m	50' / 15.2 m	<b>POWER CORD</b>
<b>* PORTE TAMPON</b>	12" Inclus/Included	6" Inclus/Included	<b>* PAD DRIVER</b>
<b>POIDS</b>	55 lb / 25 kg	13 lb / 5.9 kg	<b>WEIGHT</b>
<b>DIMENSIONS</b>		6" x 11" x 47" 15.2 x 27.9 x 119.4 cm Ajustable - Adjustable jusqu'à / to 52" - 132 cm	<b>DIMENSIONS</b>

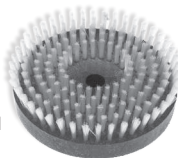
\* INCLUS / INCLUDED



### Accessoires optionnels - JV6 - Optional Accessories

**JVH001**

6" / 15 cm  
BROSSE À REBORD  
TYNEX  
TYNEX EDGER BRUSH



**JVH002**

6" / 15 cm  
BROSSE DE NYLON  
RÉGULIÈRE  
REGULAR NYLON  
BRUSH



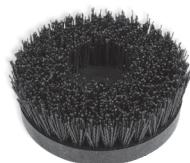
**JVH003**

RÉSERVOIR DE  
SOLUTION  
SOLUTION TANK



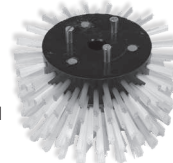
**JVH005**

6" / 15 cm  
BROSSE TYNEX  
RÉGULIÈRE  
REGULAR TYNEX  
BRUSH



**JVH006**

6" / 15 cm  
BROSSE RONDE  
À REBORD NYLON  
ROUND NYLON  
EDGER BRUSH





## Séchoirs de sol et conduits Floor Dryers & Ducts

JV3004



**SÉCHOIR DE SOL**  
**FLOOR DRYER**

JV3004MULTI



**SÉCHOIR DE SOL AVEC PRISES ÉLECTRIQUES MULTIPLES**  
**FLOOR DRYER WITH MULTIPLE ELECTRICAL OUTLET**

JV3004W



**SÉCHOIR DE SOL AVEC POIGNÉE ET ROUES**  
**FLOOR DRYER WITH HANDLE & WHEELS**

**JV3004**

**JV3004MULTI**

**JV3004W**

	JV3004	JV3004MULTI	JV3004W	
<b>CHASSIS</b>	Polyéthylène / Polyethylene	Polyéthylène / Polyethylene	Polyéthylène / Polyethylene	<b>HOUSING</b>
<b>MOTEUR</b>	1/2 HP	1/2 HP	1/2 HP	<b>MOTOR</b>
<b>VITESSE</b>	3	3	3	<b>SPEEDS</b>
<b>AMPÉRAGE</b>	5.5A	5.5A	5.5A	<b>AMPERE</b>
<b>AJUSTEMENT HAUTEUR</b>	2 positions	2 positions	2 positions	<b>HEIGHT ADJUSTMENT</b>
<b>CÂBLE D'ALIMENTATION</b>	25' / 7.62 m	25' / 7.62 m	25' / 7.62 m	<b>POWER CORD</b>
<b>POIDS</b>	30 lb / 13.5 kg	30 lb / 13.5 kg	33 lb / 15 kg	<b>WEIGHT</b>
<b>CFM</b>	3700	3700	3700	<b>CFM</b>
<b>DIMENSIONS</b>	18" x 18 3/4" x 17 3/4" 45.7 cm x 47.6 cm x 45 cm	18" x 18 3/4" x 17 3/4" 45.7 cm x 47.6 cm x 45 cm	18" x 18 3/4" x 17 3/4" 45.7 cm x 47.6 cm x 45 cm	<b>DIMENSIONS</b>

DUCT3004



4" x 15' / 10.15 cm x 4.57 m  
**CONDUIT POUR SÉCHOIR DE SOL**  
**FLOOR DRYER DUCT**

JV3004DIV



**DEVIATEUR D'AIR TRIPLE POUR SÉCHOIR JV3004**  
**TRIPLE AIR DEVIATOR**  
**DEVIATOR AIR TRIPLE FOR AIR MOVER JV3004**



# SANITAIRE & HYGIÈNE

**Purificateurs d'air**

**Ensembles de seaux et d'essoreuses**

**Tordeurs**

**Panneaux plancher mouillé**

**Chariots utilitaires / Conciergerie / Entretien**

**Poubelles**

**Vadrouilles et accessoires**

**Linges en microfibres**

**Distributrices à savon**

**Distributrices de papier à mains**

**Distributrices de papier hygiénique**

**Papier hygiénique**

**Papier essuie-mains**

**Papier essuie-tout**

**Sacs à poubelle**

**Gants**

**Masques**

**Désinfectants**

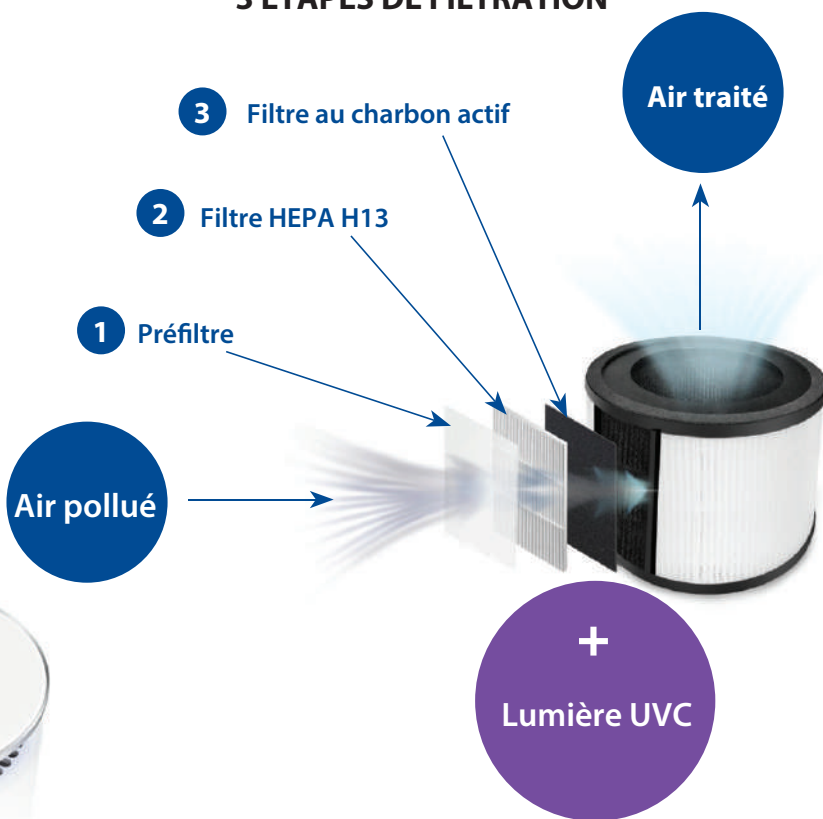
**Produits / Toilette**



# Modèle 310



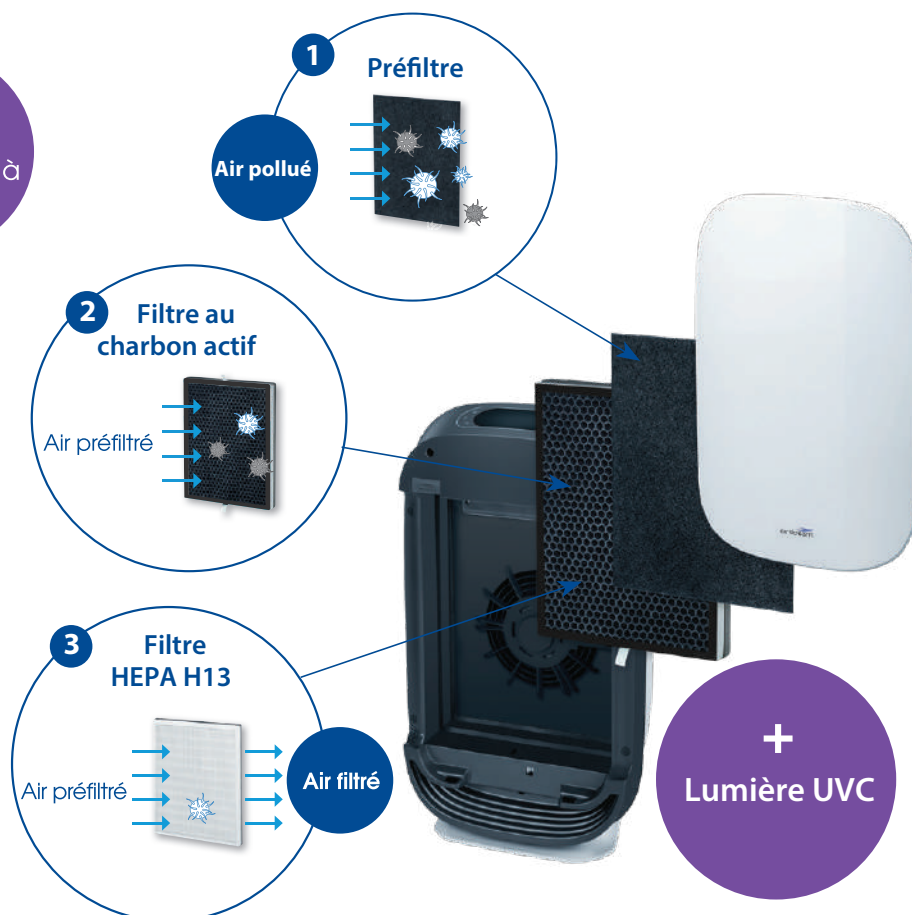
## 3 ÉTAPES DE FILTRATION



# Modèle 510



## 3 ÉTAPES DE FILTRATION



## Purificateurs d'air Air purifiers

### Modèle 310



#### Caractéristiques

- Écran tactile
- 4 niveaux de ventilation manuels
- Mode turbo
- Arrêt programmable
- Fonction intelligente qui adapte la performance de nettoyage de l'air ambiant
- Fonction minuteur (2, 4 et 8 heures)
- Débit d'air allant jusqu'à 135 PCM
- Filtre interchangeable avec affichage de changement du filtre
- Niveau sonore : 30db / 55 db
- Garantie de 2 ans



### Modèle PUV310 Filt



### Modèle 510



#### Caractéristiques

- 4 niveaux d'aération manuels
- Mode turbo
- Fonction automatique qui adapte la performance de nettoyage à l'air ambiant
- Fonction minuteur (1-24 h)
- Avec un débit d'air allant jusqu'à 206 PCM
- Filtre interchangeable avec affichage de changement du filtre
- Affiche la minuterie, la température et l'humidité relative
- Niveau sonore : 32db (L) / 45db (M) / 55 db (H) / 60db (Turbo)
- Garantie de 2 ans



### Modèle PUV510 Filt



## Ensembles à pression latérale / Sidepress Wringer Kit



<b>BU21BL</b>	Ensemble seau etessoreuse à pression latérale - 5,5 gal. (21 L) - BLEU Sidepress wringer bucket combo - 5.5 gal. (21 L) - BLUE / 63 x 27 x 66 cm - (25"x 10.5"x 26")
<b>BU21GN</b>	Ensemble seau etessoreuse à pression latérale - 5,5 gal. (21 L) - VERT Sidepress wringer bucket combo - 5.5 gal. (21 L) - GREEN / 63 x 27 x 66 cm - (25"x 10.5"x 26")
<b>BU21RE</b>	Ensemble seau etessoreuse à pression latérale - 5,5 gal. (21 L) - ROUGE Sidepress wringer bucket combo - 5.5 gal. (21 L) - RED / 63 x 27 x 66 cm - (25"x 10.5"x 26")
<b>BU21YE</b>	Ensemble seau etessoreuse à pression latérale - 5,5 gal. (21 L) - JAUNE Sidepress wringer bucket combo - 5.5 gal. (21 L) - YELLOW / 63 x 27 x 66 cm - (25"x 10.5"x 26")
<b>BU26YE</b>	Ensemble seau etessoreuse à pression latérale - 6,9 gal. (26 L) - JAUNE Sidepress wringer bucket combo - 6.9 gal. (26 L) - YELLOW / 50 x 39 x 81 cm - (19.5"x 15"x 32")
<b>BU32YE</b>	Ensemble seau etessoreuse à pression latérale - 8,5 gal. (32 L) - JAUNE Sidepress wringer bucket combo - 8.5 gal. (32 L) - YELLOW / 65 x 40 x 87 cm - (25.5"x 15.5"x 34")
<b>BU36YE</b>	Ensemble seau etessoreuse à pression latérale - 9,4 gal. (36 L) - JAUNE Sidepress wringer bucket combo - 9.4 gal. (36 L) - YELLOW / 61 x 42 x 93 cm - (24"x 16.5"x 36.5")
<b>BU36BU</b>	Ensemble seau etessoreuse à pression latérale - 9,4 gal. (36 L) - BLEU Sidepress wringer bucket combo - 9.4 gal. (36 L) - BLUE / 61 x 42 x 93 cm - (24"x 16.5"x 36.5")

## Tordeurs Wringers



BUSP

BUDP

### BUSP

Tordeur à pression latérale - JAUNE  
Sidepress wringer - YELLOW  
28 x 27 x 74 cm - (11"x 10.5"x 29") / Boîte - Box: 2

### BUDP

Tordeur à pression descendante - JAUNE  
Downpress wringer - YELLOW  
28 x 27 x 70 cm / (11"x 10.5"x 27.5") / Boîte - Box: 2

## Seaux domestiques et autres Domestic Bucket & Others



JS0074



BU15BL



BU2



JS8011

### JS0074

Bac de nettoyage - GRIS / Cleaning caddy - GREY

### BU15BL

Seau et essoreuse en entonnoir - 4 gal. (15L) - BLEU / Portable funnel mop wringer bucket - 4 gal. (15L) - BLUE

### BU2

Seau double - ROUGE / Double bucket - RED

### JS8011

Seau en plastique - 11 pt - BLEU / Plastic bucket - 11 qt - BLUE



JS6111

## Panneaux plancher mouillé Wet floor signs



JS0027

### JS6111

Panneau bilingue "ATTENTION PLANCHER MOUILLÉ" - deux côtés / Boîte : 6

Bilingual floor sign - "CAUTION - WET FLOOR" - inprint two-sided / Box: 6

### JS0027

Affiche "FERMÉ POUR LE NETTOYAGE" - s'ouvre Jusqu'à 50"  
Hanging sign "CLOSED FOR CLEANING" - opens up to 50" /  
12.5 x 13.5 x 25.5 cm - (5"x 5.5"x 10") / Boîte - Box: 24

## Chariots de concierge / Janitorial Carts



JS0006GY



JS0006BK



JS0006BU



JS0007



JS0008 - JS0009

### JS0006GY

Chariot de concierge - GRIS / Janitorial cart - GREY  
113.5 x 51 x 98 cm - (44.5"x 20"x 38.5")

### JS0006BK

Chariot de concierge - NOIR / Janitorial cart - BLACK  
113.5 x 51 x 98 cm - (44.5"x 20"x 38.5")

### JS0006BU

Chariot de concierge - BLEU / Janitorial cart - BLUE  
113.5 x 51 x 98 cm - (44.5"x 20"x 38.5")

### JS0007

Chariot avec charpente en «X» - BLEU / Cart with «X» frame - BLUE  
71 x 66 x 95 cm - (28"x 26"x 37.5")

### JS0008

Sac universel pour chariot de concierge / Universal bag for janitorial cart  
75 x 52 x 37 cm (29.5"x 20.5"x 14.5")

### JS0009

Sac de remplacement pour chariot «X» - JAUNE / Replacement bag for «X» frame cart - YELLOW  
95 x 67 x 90 cm (39"x 26.5"x 36")



## Chariots d'entretien / Housekeeping Carts



**CART10S**



**CART10B**



**CART10BD**

### **CART10S**

Chariot d'entretien à grande capacité - GRIS / High capacity housekeeping cart - GREY  
150 x 54 x 120 cm - (59"x 21"x 47")

### **CART10B**

Chariot d'entretien à grande capacité - GRIS / High capacity housekeeping cart - GREY  
154 x 54 x 98.5 cm - (60.5"x 21"x 39")

### **CART10BD**

Chariot d'entretien à grande capacité avec portes verrouillables - GRIS / High capacity housekeeping cart with locking doors - GREY  
154 x 54 x 128.5 cm - (60.5"x 21"x 50.5")

## Chariots de service / Service Carts



**JS0181BK**



**JS0181GY**



**JS0181LG**



**JS0181RUB**

### **JS0181BK**

Chariot de service à 3 tablettes - NOIR / Service cart with 3 shelves - BLACK  
84.5 x 43 x 95 cm / (33"x 17"x 37.5") / Boîte - Box: 1

### **JS0181GY**

Chariot de service à 3 tablettes - GRIS / Service cart with 3 shelves - GREY  
84.5 x 43 x 95 cm / (33"x 17"x 37.5") / Boîte - Box: 1

### **JS0181LG**

Chariot de service 3 tablettes - LARGE - BLEU / Service cart 3 shelves - LARGE - BLUE  
111.5 x 52.4 x 94 cm / (42.25"x 20 x 37") / Boîte - Box: 1

### **JS0181RUB**

Chariot à grande capacité, côtés ouverts - NOIR / High capacity cart, open sides - BLACK  
111.5 x 52.4 x 94 cm / (42.25"x 20 x 37") / Boîte - Box: 1

## Poubelles de bureau / Office Wastebaskets

**JS2952BK**

Poubelle EXTRA-PETITE - 1 gal. - 3,78 L - NOIR

Wastebasket X-SMALL - 1 gal. - 3,78 L - BLACK / 24 x 16 x 26 cm (9.5" x 6" x 10") / Boîte - Box: 20

**JS2955BK**

Poubelle légère - 1,6 gal. - 6 L - NOIR

Light wastebasket - 1,6 gal. - 6 L - BLACK / 27 x 21 x 31 cm (14.5" x 8" x 12") / Boîte - Box: 20

**JS2957G**

Poubelle légère LARGE - 12,15 gal. - 46 L - GRIS / Light wastebasket LARGE - 12,15 gal. - 46 L - GREY

**BIN24G**

Poubelle MEDIUM - 6,3 gal. - 24 L - GRIS / MEDIUM wastebasket - 6.3 gal. - 24 L - GREY - 37 x 27 x 38 cm - (15" x 10.5" x 15")

**BIN24**

Poubelle avec couvercle balancant LARGE - 6,3 gal. - 24 L

Soft wastebasket with swing lid LARGE - 6.3 gal. - 24 L - 38 x 38 x 52 cm (15"x11"x 20.5")

## Poubelles à pédale / Foot Pedal Garbage Can

**BIN30ST****BIN30ST**

Poubelle avec couvercle et pédale 7 gal. - 30 L - GRIS

Garbage can with lid and foot pedal - 7 gal. - 30 L qt, 30 L - GREY / 41 x 40 x 43.5 cm (16.5" x 16" x 17") / Boîte - Box: 6

**BIN45ST**

Poubelle avec couvercle et pédale 11 gal. - 45 L - GRIS

Garbage can with lid and foot pedal - 11 gal. - 45 L - GREY / 41 x 40 x 60 cm (16" x 15.5" x 23.5") / Boîte - Box: 6

**BIN68ST**

Poubelle avec couvercle et pédale 17 gal. - 68 L - GRIS

Garbage can with lid and foot pedal - 17 gal. - 68 L - GREY / 50.5 x 41 x 67.5 cm (19.5" x 16" x 27.5") / Boîte - Box: 6

## Poubelles pour la salle de bain / Bathroom Garbage Cans



### **BIN25**

Poubelle rectangulaire avec couvercle basculant 6,6 gal. - 25 L - GRIS  
Rectangular garbage can push down lid 6.6 gal. - 25 L - GREY / 34 x 28 x 44 cm (14" x 11" x 17") / Boîte - Box: 10

### **BIN35**

Poubelle large avec couvercle battant 12,41 gal. - 47 L - GRIS  
Large garbage can with swing lid 41 quarts, 12.41 gal. - 47 L - GREY / 40 x 29 x 66 cm (16" x 11" x 26") / Boîte - Box: 10

### **BIN40**

Poubelle rectangulaire avec couvercle 10,56 gal. - 40 L - GRIS  
Rectangular garbage can with lid 10.56 gal. - 40 L - GREY - Box: 10 / 42 x 34 x 61 cm (16.5" x 13" x 24") / Boîte - Box: 10

### **BIN60**

Poubelle rectangulaire avec couvercle 15,8 gal. - 60 L - GRIS  
Rectangular garbage can with lid 15.8 gal. - 60 L - GREY / 41 x 41 x 70 cm (16" x 16" x 27.5") / Boîte - Box: 10

### **BIN100**

Poubelle rectangulaire avec couvercle 26,5 gal. - 100 L - GRIS  
Rectangular garbage can with lid 26.5 GA - 100 L - GREY / Boîte - Box: 10

### **BIN620**

Poubelle murale pour serviettes sanitaires - FROST - BLANC  
Surface mounted bin for indisposal napkins - FROST - WHITE

### **BIN621R**

Sacs en papier ciré jetables pour poubelle à serviettes sanitaires  
Disposable wax paper liners for indisposal napkins / Boîte - Box: 500

## Poubelles rondes / Round Garbage Cans



**JS9025**

**BIN20T**

**BIN32T**

**BIN44**

**RU2620G**

**BIN310S**

**JS9025**

Poubelle ronde 44 gal. - 166,5 L - GRIS / Round garbage can 44 gal. - 166,5 L - GREY / Boîte - Box: 6

**BIN20T**

Poubelle ronde avec couvercle, socle avec roues 20 gal. - 75,7 L - GRIS / Boîte : 6  
Round garbage can with lid & wheels base 20 gal. - 75,7 L - GREY / Box: 6

**BIN32T**

Poubelle ronde avec couvercle, socle avec roues 32 gal. - 121 L - GRIS / Boîte : 6  
Round garbage can with lid, wheels base 32 gal. - 121 L - GREY / Box: 6

**BIN44**

Poubelle ronde avec couvercle, socle avec roues 44 gal. - 166,5 L - GRIS / Boîte : 6  
Round garbage can with lid, wheels base 44 gal. - 166,5 L - GREY / Box: 6

**RU2620G**

Poubelle 20 gal. - 76 L - BRUTE - Rubbermaid® / Garbage can 20 gal. - 76 L - BRUTE - Rubbermaid®

**BIN310S**

Poubelle ronde en acier inoxydable couvercle entonnoir 33 gal. - 125 L - FROST / Boîte : 1  
Stainless steel lobby waste container with funnel hole 33 gal. - 125 L - FROST / Box: 1



**JS0040**



**JS32C**



**JS32T**



**JS0026**

**JS0040**

Socle 5 roues pour poubelle ronde pour RU2632G - GRIS / Boîte : 2  
5 wheels dolly for round garbage can for RU2632G - GREY / Box: 2

**JS32C**

Couvercle en forme de dôme avec cendrier pour poubelle 32 gal. - 121 L - GRIS / Boîte : 2  
Dome top lid with ashtray for bin 32 gal. - 121 L - GREY / Box: 2

**JS32T**

Couvercle en entonnoir rond pour RU2632G - GRIS / Boîte : 6  
Round funnel top for RU2632G - GREY / Box: 6

**JS0026 (44 G - 167 L)**

Couvercle pour poubelle ronde - GRIS / Boîte : 6  
Lid for round garbage can - GREY / Box: 6

## Autres poubelles / Other wastebaskets



**BIN60P**

**BIN60PR**

**BIN60PF**

**BIN333A**

### **BIN60P**

Poubelle avec couvercle 15,8 gal. - 60 L / Garbage can with cover 15.8 gal. - 60 L  
45 x 33 x 79 cm (17.5" x 13.5" x 25.5") / Boîte - Box: 10

### **BIN60PR**

Poubelle de recyclage avec couvercle pour bouteilles 15,8 gal. - 60 L  
Recycling garbage can with hole lid for bottles 15.8 gal. - 60 L / 45 x 33 x 79 cm (17.5" x 13.5" x 25.5") / Boîte - Box: 10

### **BIN60PF**

Poubelle de recyclage avec couvercle pour papier 15,8 gal. - 60 L  
Recycling garbage can with hole lid for paper 15.8 gal. - 60 L / 45 x 33 x 79 cm (17.5" x 13.5" x 25.5") / Boîte - Box: 10

### **BIN333A**

Ensemble de trois poubelles sur roulettes avec classifications différentes / chacune : 15,8 gal. - 60 L  
Recycling station with wheels and different classifications / each: 15.8 gal. - 60 L

## Vadrouilles humides / Washing Mops

**MOP12**

**MOP16FW** : 16 oz (454 g)  
**MOP20FW** : 20 oz (567 g)  
**MOP24FW** : 24 oz (680 g)  
**MOP28FW** : 28 oz (794 g)



**MOP12FB** : 12 oz (340 g)  
**MOP16FB** : 16 oz (454 g)  
**MOP20FB** : 20 oz (567 g)  
**MOP24FB** : 24 oz (680 g)  
**MOP28FB** : 28 oz (794 g)

Autres grandeurs disponibles sur demande - Other size available on request

**MOP12**

Vadrouille à laver ronde avec manche en bois - 1 oz / Washing round mop with wooden handle / Boîte - Box: 12

**MOP16FW, MOP20FW, MOP24FW, MOP28FW,**

Tête de vadrouille à laver - 70% coton 30% synthétique - BLANCHE / Boîte : 10  
Flat mop head - 70% cotton 30% synthetic - WHITE / Box: 10

**MOP12FB, MOP16FB, MOP20FB, MOP24FB, MOP28FB, MOP32FB,**

Tête de vadrouille à laver - 70% coton 30% synthétique - BLEU / Boîte : 10  
Flat mop head - 70% cotton 30% synthetic - BLUE / Box: 10

## Tête de vadrouilles / Mops head

**MOPMBB****MOPXLBB****MOPMBO**

Autres grandeurs disponibles sur demande - Other size available on request

**MOPMBB**

Tête de vadrouille bouclée à bande étroite - MEDIUM - BLUE / Boîte : 10  
Looped end mop head - narrow band - MEDIUM - BLUE / Box: 10

**MOPXLBB**

Tête de vadrouille bouclée à bande étroite - EXTRA LARGE - BLUE / Boîte : 10  
Looped end mop head - narrow band - X LARGE - BLUE / Box: 10

**MOPMBO**

Tête de vadrouille bouclée à bande étroite - MEDIUM - ORANGE / Boîte : 10  
Looped end mop head - narrow band - MEDIUM - ORANGE / Box: 10

## Têtes de vadrouilles pour cirer Waxing Mops Heads



**MOPC16F** : 16 oz (454 g)  
**MOPC24F** : 24 oz ((680 g)

### **MOPC16F, MOPC24F**

Tête de vadrouille pour cirer à bande étroite et brins fins - BLANCHE / Boîte : 10  
Waxing mop head with narrow band and fine strings / Box: 10

## Manches de vadrouilles / Mops Handles



**JS54054**



**JS54060**



**JS54060H**



**JS54060HFG**



**POLMOP120**



**POLMOP150**

### **JS54054**

Manche en métal à déclanchement rapide pour vadrouille - 54" / Boîte : 12  
Metal mop handle - quick release frame - 54" / Box: 12

### **JS54060**

Manche en métal à déclanchement rapide pour vadrouille - 60" / Boîte : 12  
Metal mop handle - quick release frame - 60" / Box: 12

### **JS54060H**

Manche en métal à déclanchement rapide pour vadrouille - 60" / Boîte : 12  
Metal mop handle - quick release frame - 60" / Box: 12

### **JS54060HFG**

Manche en métal à déclanchement rapide pour vadrouille - 60" / Boîte : 12  
Fiberglass mop handle - quick release frame - 60" / Box: 12

### **POLMOP120**

Manche en métal à déclanchement rapide pour vadrouille - 1,2M / Boîte : 12  
Handle mop and quick clip frame - 1.2M / Box: 12

### **POLMOP150**

Manche en métal à déclanchement rapide pour vadrouille - 1,5M / Boîte : 12  
Handle mop and quick clip frame - 1.5M / Box: 12

## Linges en microfibres / Microfiber Cloths



**JS1616BU**  
Bleu/Blue

**JS1616YE**  
Jaune/Yellow

**JS1616GN**  
Vert/Green

**JS1616RD**  
Rouge/Red

**JS1616OR**  
Orange/Orange

**JS1616W**  
Blanc/White



**JS14WIN**



**JS1616PK**



**JS1616BRG**



**JS1616YOG**

**JS1616BU - JS1616YE - JS1616GN - JS1616RD - JS1616OR - JS1616W**  
Linges en microfibres 16"x 16" / Microfiber cloths 16"x 16"

**JS14WIN**

Linge en microfibre pour nettoyer les vitres 14"x 14" - BLEU / Microfiber cloth for window cleaning 14"x 14" - BLUE

**JS1616PK**

Linges en microfibre en paquet de trois - 16" x 16" - VERT - BLEU - ROUGE  
Pack of 3 microfiber cloth - 16" X 16" - GREEN - BLUE - RED

**JS1616BRG**

Linge en microfibre - 16" x 16" - ROUGE - VERT - BLEU / Paquet: 75  
Microfiber cloth - 16" X 16" - RED - GREEN - BLUE / Pack: 75

**JS1616YOG**

Linge en microfibre - 16" x 16" - JAUNE - ORANGE - VERT / Paquet: 75  
Microfiber cloth - 16" X 16" - YELLOW - ORANGE - GREEN / Pack: 75



## Distributrices à savon Soap Dispensers



DIS037



DIS061



DIS063



DIS063W



DIS711



DIS063PV



DIS712



ECOPOMPE

### DIS037

Distributrice à savon de 1000 ml  
Soap dispenser 1000 ml  
BLEU TRANSPARENT - CLEAR BLUE  
18.5 x 12 x 9 cm - (7"x 5"x 3.5") / Boîte - Box: 36

### DIS061

Distributrice à savon liquide de 800 ml  
Liquid soap dispenser 800 ml  
NOIR TRANSPARENT - CLEAR BLACK  
24.5 x 12 x 11 cm - (9.5"x 5"x 4.5") / Boîte - Box: 20

### DIS063

Distributrice à savon mousse de 800 ml  
Foam soap dispenser black 800 ml -  
NOIR TRANSPARENT - CLEAR BLACK  
26.7 x 24.1 x 17.2 cm - (10.5"x 9.5"x 6.75") / Boîte - Box: 20

### DIS063W

Distributrice à savon mousse de 800 ml  
Foam soap dispenser 800 ml  
BLANC - WHITE  
26.7 x 24.1 x 17.2 cm - (10.5"x 9.5"x 6.75") / Boîte - Box: 20

### DIS711

Distributrice à savon en acier inoxydable de 1.5 L - Frost  
Stainless steel profile soap dispenser 1.5 L - Frost  
18.5 x 16.2 x 7.4 cm - (7.25"x 6.38"x 2.78") / Boîte - Box: 12

### DIS063PV

Valve de pompe de distributrice à savon mousse  
Foam pump valve

### DIS712

Distributrice à savon encastrée de vanité - Frost  
Vanity mounted soap dispenser - Frost  
29.2 x 8.9 cm - (11.5"x 3.5") / Boîte - Box: 12

### ECOPOMPE

Pompe manuelle pour 4L  
Hand pump for 4L

## Distributrices de papier à mains / Hands Paper Dispensers

### DIS101

Distributrice de papier à rouleau et pli simple Frost - BLANC  
Dispenser for paper roll and single fold Frost - WHITE  
26.7 x 24.1 x 17.2 cm - (10.5"x 9.5"x 6.75") / Boîte - Box: 6



DIS101

### JS0393R

Distributrice de papier à main avec levier  
Paper towel dispenser with lever  
33 x 15 x 12 cm - (13"x 6"x 5") / Boîte - Box: 3



JS0393R

## Distributrices de papier hygiénique / Hygienic Paper Dispensers



JS0396



DIS169



DIS156S



JS0392



JS0396R



JS0392R



DIS146

### JS0396

Distributrice de papier hygiénique double pour rouleau jumbo / Hygienic tissue dispenser for double roll jumbo - CASCADE  
56 x 28 x 12.7 cm - (22"x 11"x 5") / Boîte - Box: 3

### DIS169

Distributrice de papier hygiénique double rouleau jumbo en acier inoxydable / Stainless steel hygienic paper dispenser jumbo twin roll - FROST  
52 x 28.3 x 14.5 cm (20 1/2" x 11 1/4" x 5 3/4") / Boîte - Box: 1

### DIS156S

Distributrice de papier hygiénique avec couvert simple en acier inoxydable  
Single roll hygienic paper dispenser with hood stainless steel - FROST / Boîte - Box: 1

### JS0392

Distributrice de papier hygiénique simple pour rouleau jumbo / Hygienic tissue dispenser for single roll jumbo - CASCADE  
38.5 x 13 x 13 cm - (15"x 5"x 5") / Boîte - Box: 6

### JS0396R

Distributrice de papier hygiénique double pour rouleau jumbo / Hygienic tissue dispenser for double roll jumbo  
56 x 28 x 12.7 cm - (22"x 11"x 5") / Boîte - Box: 3

### JS0392R

Distributrice de papier hygiénique pour rouleau simple jumbo / Jumbo single roll hygienic tissue dispenser  
38.5 x 13 x 13 cm - (15"x 5"x 5") / Boîte - Box: 6

### DIS146

Distributrice de papier hygiénique pour rouleau simple chromé Frost / Single roll hygienic paper dispenser chrome Frost  
16.5 x 11.3 x 8.3 cm (6 3/8" x 4 1/4" x 3 1/8") / Boîte - Box: 50

## Papier hygiénique Bathroom Tissue



Cascades PRO

Select

**PAP48400**

**100% recyclé / recycled**

Papier hygiénique standard, 2 épaisseurs - Cascades  
Standard bathroom tissue, 2 ply - Cascades

4.25 x 3 in (10.8 x 7.6 cm) - Rouleaux - Boîte / Rolls - Box: 48  
(420 feuilles/sheets)



Cascades PRO

Select

**PAP48420**

**100% recyclé / recycled**

Papier hygiénique standard, 2 épaisseurs - Cascades  
Standard bathroom tissue, 2 ply - Cascades

4.25 x 4.0 in (10.7 x 10.2 cm) - Rouleaux - Boîte / Rolls - Box: 48  
(420 feuilles/sheets)



8 lbs

Cascades PRO

Select

**PAP33550T**

**100% recyclé / recycled**

Papier hygiénique en rouleau géant, 2 épaisseurs - Cascades

Jumbo bathroom tissue, 2 ply - Cascades  
3.3 in x 600 ft (8.4 cm x 182.9 m)

Rouleaux - Boîte / Rolls - Box: 10 - 8 lb



10 lbs

Cascades PRO

Select

**PAP3310T**

**100% recyclé / recycled**

Papier hygiénique en rouleau géant, 2 épaisseurs - Cascades

Jumbo bathroom tissue, 2 ply - Cascades  
3.3 in x 750 ft (8.4 cm x 228.6 m)

Rouleaux - Boîte / Rolls - Box: 10 - 10 lb



12 lbs

Cascades PRO

Select

**PAP3312T**

**100% recyclé / recycled**

Papier hygiénique en rouleau géant, 2 épaisseurs - Cascades

Jumbo bathroom tissue, 2 ply - Cascades  
3.3 in x 900 ft (8.4 cm x 274.3 m)

Rouleaux - Boîte / Rolls - Box: 10 - 12 lb

## Papier essuie-mains Paper Towels



### PAP425AB

**100% recyclé / recycled**

Rouleau d'essuie-mains - Naturel - ABP Canada

Roll paper towels - Natural - ABP Canada

Rouleaux - Boîte / Rolls - Box: 12  
(425 pieds / feet)



**Cascades PRO**

Select

### PAP12350

**100% recyclé / recycled**

Rouleau d'essuie-mains - Naturel - Cascades

Roll paper towels - Natural - Cascades

7.8 in x 350 ft (20 cm x 106.6 m)

Rouleaux - Boîte / Rolls - Box: 12



**Cascades PRO**

Select

### PAP425B

**100% recyclé / recycled**

Rouleau d'essuie-mains - Naturel - Cascades

Roll paper towels - Natural - Cascades

7.8 in x 425 ft (20 cm x 129.5 m)

Rouleaux - Boîte / Rolls - Box: 12



**Cascades PRO**

Select

### PAP600B

**100% recyclé / recycled**

Rouleau d'essuie-mains - Naturel - Cascades

Roll paper towels - Natural - Cascades

7.8 in x 600 ft (20 cm x 182.8 m)

Rouleaux - Boîte / Rolls - Box: 12



**Cascades PRO**

Select

### PAPSF16250

**100% recyclé / recycled**

Essuie-mains à pli simple - Naturel - Cascades

Roll center pull towels - Natural - Cascades

9 in x 9.45 (22.8 cm x 24 cm) - 4000 Feuilles / Sheets

Paquets - Boîte / Packs - Box: 16 x 250 Feuilles / Sheets

## Papier essuie-mains et essuie-tout Paper Towels & Kitchen Roll Towels



Cascades PRO

Select

**PAP1X70**

Essuie-tout - 2 épaisseurs - Blanc  
Kitchen Roll Towels - 2 ply - White  
- Emballé séparément / Individually wrapped  
Rouleaux - Boîte / Rolls - Box: 30  
70 feuilles par rouleau / 70 sheets per roll



Cascades PRO

Select

**PAP1X250**

Essuie-tout - 2 épaisseurs - Blanc  
Kitchen Roll Towels - 2 ply - White  
- Emballé séparément / Individually wrapped  
Rouleaux - Boîte / Rolls - Box: 12  
250 feuilles par rouleau / 250 sheets per roll

## Papier-mouchoir / Facial Tissue



Cascades PRO

Select

**PAP30100**

Papier-mouchoir en boîte standard, 2 épaisseurs - Blanc - Cascades  
Flat box facial tissue, 2 ply - White - Cascades  
8.1 in x 7.3 in (20.5 cm x 18.5 cm)  
Boîte / Box: 30 x 100 (Papiers-mouchoirs / Facial tissues)



Cascades PRO

Signature

**PAPF700**

Papier-mouchoir en boîte cube, 2 épaisseurs - Blanc - Cascades  
Cube box facial tissue, 2 ply - White - Cascades  
9 in x 7.8 in (22.8 cm x 19.8 cm)  
Boîte / Box: 36 x 95 (Papiers-mouchoirs / Facial tissues)

## Sacs à poubelle noirs / Black Garbage Bags



# NOIR BLACK

### 20" x 22"

**SAC2022N**

RÉGULIER - NOIR / REGULAR - BLACK

Boîte - Box: 500

### 22" x 24"

**SAC2224N**

RÉGULIER - NOIR / REGULAR - BLACK

Boîte - Box: 500

### 26" x 36"

**SAC2636N**

RÉGULIER - NOIR / REGULAR - BLACK

Boîte - Box: 250

**SAC2636SN**

FORT - NOIR / STRONG - BLACK

Boîte - Box: 250

**SAC2636XN**

ULTRA ROBUSTE - NOIR / EXTRA STRONG - BLACK

Boîte - Box: 200

### 30" x 38"

**SAC3038N**

RÉGULIER - NOIR / REGULAR - BLACK

Boîte - Box: 250

**SAC3038SN**

FORT - NOIR / STRONG - BLACK

Boîte - Box: 250

**SAC3038XN**

ULTRA ROBUSTE - NOIR / EXTRA STRONG - BLACK

Boîte - Box: 200

### 35" x 50"

**SAC3550N**

RÉGULIER - NOIR / REGULAR - BLACK

Boîte - Box: 200

**SAC3550SN**

FORT - NOIR / STRONG - BLACK

Boîte - Box: 200

**SAC3550XN**

EXTRA ROBUSTE - NOIR / EXTRA STRONG - BLACK

Boîte - Box: 100

**SAC3550XXN**

EXTRA EXTRA ROBUSTE - NOIR / EXTRA EXTRA STRONG - BLACK

Boîte - Box: 100

**SAC3550HD**

SACS DE CONSTRUCTION - ULTRA RÉSISTANTS - NOIR

CONSTRUCTION BAG - EXTRA STRONG - BLACK

Boîte - Box: 50

### 42" x 48"

**SAC4248SN**

FORT - NOIR / STRONG - BLACK

Boîte - Box: 125

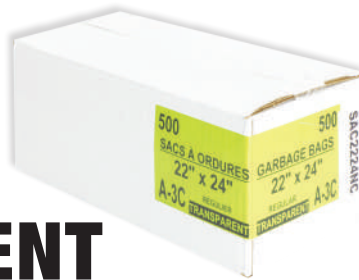
**SAC4248XN**

ULTRA ROBUSTE - NOIR / EXTRA STRONG - BLACK

Boîte - Box: 100

Autres grandeurs disponibles sur demande - Other size available on request

## Sacs à poubelle transparents et blancs Clear & White Garbage Bags



### TRANSPARENT CLEAR

### 22" x 24"

**SAC2224NC**

RÉGULIER - TRANSPARENT / REGULAR - CLEAR

Boîte - Box: 500

### 26" x 36"

**SAC2636C**

ROBUSTE - TRANSPARENT / STRONG - CLEAR

Boîte - Box: 250

**SAC2636XC**

ULTRA-ROBUSTE - TRANSPARENT / EXTRA STRONG - CLEAR

Boîte - Box: 150

### 30" x 38"

**SAC3038SC**

ROBUSTE - TRANSPARENT / STRONG - CLEAR

Boîte - Box: 250

**SAC3038XC**

ULTRA-ROBUSTE - TRANSPARENT / EXTRA STRONG - CLEAR

Boîte - Box: 125

### 35" x 50"

**SAC3550XC**

ULTRA-ROBUSTE - TRANSPARENT / EXTRA STRONG - CLEAR

Boîte - Box: 100

### 42" x 48"

**SAC4248XC**

ULTRA ROBUSTE - TRANSPARENT / EXTRA STRONG - CLEAR

Boîte - Box: 100

### BLANC WHITE

### 20" x 22"

**SAC2022W**

RÉGULIER - BLANC / REGULAR - WHITE

Boîte - Box: 500

### 22" x 24"

**SAC2224W**

RÉGULIER - BLANC / REGULAR - WHITE

Boîte - Box: 500

Autres grandeurs disponibles sur demande - Other size available on request

## GANTS / GLOVES



**GGVIN36CS** : Petit / Small  
**GGVIN36CM** : Moyen / Medium  
**GGVIN36CL** : Large / Large  
**GGVIN36CXL** : X-Large / X-Large

Les gants en vinyle Chef Designed sont en vinyle, non poudrés, non stériles, transparents et destinés aux personnes ambidextres. Ces gants sont parfaits pour les travaux légers. C'est également un excellent produit si vous recherchez des gants jetables pour un usage quotidien ou lors de vos sorties shopping.

### Les caractéristiques

Sans poudre  
Non stérile  
Ambidextre  
Sans latex  
Dégager

## MASQUES / MASKS



**MASK50**  
Masque antimicrobien  
Boîte de 50  
Produits à utiliser  
contre le coronavirus  
(COVID-19)

Masque facial non tissé à 3 épaisseurs avec un embout nasal et deux boucles d'oreille.

- Fournit une protection maximale contre les bactéries, la poussière et le pollen.
- Respirabilité optimale.
- Embout nasal réglable et boucles d'oreille élastiques pour un ajustement confortable et personnalisé.



### FACESH

Écran facial, transparent avec casque en mousse  
Produit à utiliser contre le coronavirus (Covid-19)

- Protection directe contre les éclaboussures
- Anti-buée et antistatique
- Sans latex
- Sans fibre de verre
- Bandeau en mousse pour soulager la pression
- Poids léger
- Vue dégagée
- Optiquement transparent
- Matériau PET



### MASKTIS

Masque facial réutilisable  
Lavable - 1 unité - Noir  
Produit à utiliser contre le coronavirus (Covid-19)

### Les caractéristiques

- Lavable pour une utilisation continue et durable
- Fabriqué à partir de Spandex et de polyester de haute qualité
- Souple pour un maximum de confort
- Protégez ceux qui vous entourent



## MASQUES / MASKS



**MASK20N95**  
Masques jetables NIOSH **N95**  
20 par boîte - Blanc

Les respirateurs/masques N95 certifiés NIOSH sont conçus pour fournir une protection respiratoire à la personne qui les porte.

Le niveau d'efficacité de filtration du respirateur/masque N95 est de 95 % ou plus. Ces masques N95 sont conçus pour offrir une meilleure protection. Ils filtrent l'air lorsque vous inspirez et expirez. Les masques sont confortables et peuvent être utilisés dans une variété d'industries.

**Le respirateur Makrite N95** est approuvé par le NIOSH et conforme à la FDA, ce qui signifie qu'il peut fournir une efficacité de filtration de 9 à 5 % ou plus contre les aérosols et les vapeurs solides et liquides. Vous pouvez vous sentir protégé et à l'abri des maladies aéroportées telles que le COVID-19.

L'embout nasal réglable est fabriqué en aluminium durable et peut être facilement ajusté pour s'adapter à l'arête du nez afin d'éviter les fuites et la formation de buée sur les lunettes. Les sangles de tête très élastiques assurent une étanchéité parfaite.

- Protège contre les particules non huileuses
- Construction triple couche conçue pour la conformité, l'ajustement et le confort
- Les joints à ultrasons assurent l'intégrité structurelle
- Approuvé NIOSH-N95 et NIOSH 42 CFR 84 - TC-84A-5411
- Les sangles de tête sans latex offrent une étanchéité sûre
- Matériau de filtration au milieu



### À propos de la certification NIOSH

Le NIOSH n'approuve que les respirateurs qui satisfont à ses exigences strictes en matière d'assurance qualité et de performance. Dans le cadre de ces tests, le NIOSH utilise une taille d'aérosol pénétrant proche du pire des cas (c'est-à-dire les particules les plus capables de passer à travers un filtre), et un respirateur N95 ne doit pas laisser pénétrer plus de 5 % de ces particules.

## Désinfectants



ECO380G

**Nettoyant pour les mains avec pierre ponce**  
1,06 gal (4 L)



CLOROX75

### Lingettes désinfectantes - Clorox - Lemon Fresh

- 75 lingettes par distributeur
- Produits à utiliser contre le coronavirus (COVID-19)
- Idéales pour nettoyer et combattre les bactéries et les virus dans toute la maison et au travail.

Ces lingettes désinfectantes tuent 99,9 % des bactéries, y compris le rhume et la grippe, Staph, Strep, E.coli, Salmonella et Listeria. Pratiques à utiliser, les lingettes désinfectantes Clorox® se nettoient et se désinfectent facilement.

Tue 99,9% des virus et bactéries.

Tue les virus du rhume et de la grippe, Staph, Strep, E.coli, Salmonella et Listeria.

La formule à séchage transparent fonctionne sur une variété de surfaces.

La puissante technologie de nettoyage combat la graisse de cuisine et les résidus de savon

### GAMME SOPURO / FAIT AU QUÉBEC

#### Pour une meilleure hydratation

L'ajout de gel d'aloë vera à un désinfectant pour les mains hydrate et nourrit la peau pour compenser les effets desséchants de l'alcool. Il ajoute également de l'épaisseur pour une application plus facile et plus efficace, augmentant ainsi le temps de contact important de l'alcool sur votre peau.



PUR100NP

#### Nettoyant antibactérien pour les mains de Sopuro

Sans fragrance  
Gel hydratant enrichi d'aloès  
1 litre

#### Caractéristiques

Contenant 70 % d'alcool éthylique de qualité alimentaire, le nettoyant antibactérien pour les mains Sopuro est un allié puissant pour créer un environnement plus hygiénique et plus sûr.

Sa formule sans parfum est idéale pour les personnes allergiques aux parfums ou qui souhaitent un nettoyant pour les mains sans odeur.

Idéal à garder au travail, à la maison, dans la salle de bain et près de vous à tout moment !



PUR500T

#### Sopuro Gel Lavant Antibactérien pour les Mains

Parfum Thé au Citron  
Gel Hydratant à l'Aloès  
500 ml

#### Caractéristiques

Contenant 70 % d'alcool éthylique de qualité alimentaire, le nettoyant antibactérien pour les mains Sopuro est un puissant allié pour créer un environnement plus hygiénique et sécuritaire.

Sa formule vous hydrate tout en laissant un délicat parfum de thé au citron sur vos mains.

Idéal à garder au travail, à la maison, dans la salle de bain et près de chez vous à tout moment !

## Désinfectants



### DISHANDSTL

#### Distributeur de désinfectant pour les mains

- Commande par pédale (sans contact)
- Fabriqué en acier inoxydable
- À utiliser contre le coronavirus (COVID-19)

La station de distribution est construite en acier inoxydable durable et est entièrement mécanique. Il est conçu pour durer et distribuera correctement. Idéal pour tous les environnements, des petits bureaux aux zones à fort trafic.

#### Caractéristiques :

- Actionné par une pédale - pas de contact avec les mains
- 37¾" de hauteur (101 cm)
- Autocollant découpé fourni avec le distributeur + PDF (en supplément)
- Peut contenir un flacon pompe de désinfectant pour les mains de 16 oz (473 ml) - non fourni



Autocollant découpé  
fourni avec le distributeur



## Produits de toilette Toilettries

**WU040OR****Tamis d'urinoir** - Pour tous les types d'urinoirs

Disponibles en plusieurs fragrances : Orange - Mangue - Wiese ETAST137

Fabriqué de manière à ce que la fragrance soit toujours en action, laissant ainsi une odeur de propreté en tout temps. Conçu spécialement pour éviter les éclaboussures, il ne laisse pas passer les morceaux de cigarettes et autres déchets qui peuvent boucher l'urinoir.

**Caractéristiques**

- Désodorise durant 30 jours.
- Traitement des odeurs continu.
- Aide à éliminer l'obstruction des tuyaux de l'urinoir.
- Conforme aux normes COV.
- Peut-être utilisé dans les urinoirs secs ou humides.

**WU80OR****Tamis d'urinoir à picots longs** - Pour tous les types d'urinoirs

Disponibles en plusieurs fragrances : Orange - Mangue - Wiese ETAAS137

Les écrans d'urinoir Anti-Splash sont fabriqués avec un fragment dominant pour parfumer en continu, et avec une technologie innovante brevetée de micro-tube. Produit avec un design innovant, qui empêche le passage des mégots de cigarettes et évite les éclaboussures. 100 % Recyclable.

**Caractéristiques** - Tamis d'urinoir anti-éclaboussures

- Nouvelle technologie Micro-Tube libérant un parfum beaucoup plus fort
- Contrôle continu des odeurs avec des enzymes empêchant les mauvaises odeurs
- Évite les éclaboussures gênantes à l'intérieur et à l'extérieur de l'urinoir
- Système de drainage unique dans chaque microtube tout en laissant l'écran sans résidus
- Conforme aux COV en Amérique du Nord
- Empêche le passage de débris tels que mégots de cigarettes, chewing-gum, etc.

**JS0001CH****Tamis d'urinoir** - Pour tous les types d'urinoirs

Fragrances disponibles : Rouge cerise et plusieurs autres

**Caractéristique** - Durable**BD624****Tamis d'urinoir** - Pour tous les types d'urinoirs

Fragrance disponible : Ensoleillée

Bas prix

**Caractéristique** - Durable

SPÉCIALISTE EN ASPIRATEUR  
RÉSIDENTIEL & COMMERCIAL  
Depuis 1977

  
**AspirTech**  
*Aspirateurs centraux | Central vacuums*

RÉSIDENTIAL & COMMERCIAL  
VACUUM CLEANER SPECIALIST  
Since 1977

VISITEZ NOTRE SITE WEB / VISIT OUR WEBSITE

**ASPIRTECH.CA**

8, Chemin Vimy  
St-Joseph de Coleraine  
(Québec) G0N 1B0

**877 423-4986**